



Ημερίδα «ΚΥΛΙΚΕΣ ΠΟΛΕΙΣ»
13 Δεκεμβρίου 2021

Ο ΡΟΛΟΣ ΤΟΥ CSR ΣΤΗ ΒΙΩΣΙΜΗ ΑΝΑΠΤΥΞΗ ΤΟΠΙΚΩΝ ΚΟΙΝΟΤΗΤΩΝ

Έλλη Ιωαννίδου

Πρόεδρος, CSR Cyprus

Διευθύντρια Εταιρικής Υπευθυνότητας, Τράπεζα Κύπρου

CSR Cyprus:

Το Κυπριακό Δίκτυο για την Εταιρική Κοινωνική Ευθύνη

- Δημιουργία γνώσης και επίγνωσης για το CSR, τα κριτήρια ESG, τη Βιώσιμη Ανάπτυξη (Sustainability)
- Καθοδήγηση επιχειρήσεων για τα θέματα μέσω:
 - Πληροφόρησης
 - Εκπαίδευσης
 - Τεχνογνωσίας
 - Παροχής εργαλείων
- Συμμετοχή στον δημόσιο διάλογο σε εθνικό και διεθνές επίπεδο
- Προώθηση συνεργασιών
- Δικτύωση και προώθηση θέσεων στα κέντρα λήψης αποφάσεων
- Επιβράβευση καλών πρακτικών εταιρειών

CSR – Διασαφήνιση Όρου



CSR: Corporate **S**ocial **R**esponsibility

CSR Europe: Corporate **Sustainability** and **Responsibility**

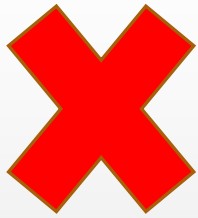


Μετάβαση από παλαιά αντίληψη ΕΚΕ:

Εταιρική Κοινωνική **Ευθύνη** → Εταιρική **Υπευθυνότητα & Βιωσιμότητα**

Ευθύνη είναι η **υποχρέωση** που έχει η Εταιρεία απέναντι στην Κοινωνία.

Υπευθυνότητα είναι το χαρακτηριστικό της Εταιρείας, και των ανθρώπων της, να έχουν και να πιστεύουν στο **αίσθημα της ευθύνης** έναντι στη Κοινωνία.



Φιλανθρωπία
Χορηγία
Μάρκετινγκ
Δημόσιες σχέσεις



Υπευθυνότητα
Σύνδεση
Συνεργασία
Πρόληψη και Αντιμετώπιση του **αντίκτυπου** που δημιουργεί
κάθε φορέας ή επιχείρηση στην **κοινωνία** και στο
περιβάλλον στο οποίο δραστηριοποιείται

Δεν περιορίζεται μόνο στην **ανταπόκριση** σε μία ανάγκη που προκύπτει

→ Υπεύθυνες και μελετημένες ενέργειες για την **πρόληψη** και **επίλυση** της ανάγκης

→ Αναγνώριση ότι όλες και όλοι είμαστε μέρος ενός **οικοσυστήματος** του οποίου η έννοια της **βιωσιμότητας** πρέπει να αποτελεί προτεραιότητα

Ατζέντα 2030 Ηνωμένων Εθνών

17 Στόχοι Βιώσιμης Ανάπτυξης

- Χάρτης, προσχέδιο (blueprint) προς την εξασφάλιση βιωσιμότητας για τον πλανήτη
- Κάλεσμα για **συλλογικές δράσεις**
- Κυβερνήσεις
- Βιομηχανικοί κλάδοι
- Επιχειρήσεις
- Τοπικές κοινότητες
- Οργανωμένα σύνολα
- Κάθε πολίτης



CSR και Επιχείρηση

- Διασύνδεση με το **όραμα και την αποστολή** (vision and mission) κάθε επιχείρησης και οργανισμού
- Νευραλγικός πυλώνας **στρατηγικής**
- Διασύνδεση με **Ατζέντα 2030 και 17 ΣΒΑ**
- Συγκεκριμένο πρόγραμμα και χρονοδιάγραμμα υλοποίησης
- Απτά και μετρήσιμα αποτελέσματα (Περιβάλλον, Κοινωνία, Διακυβέρνηση – ESG κριτήρια)
- Δημιουργία οφέλους και αξίας για φορέα και ευρύτερο περιβαλλοντικό και κοινωνικό ιστό

CSR και Κοινωνία

ΚΟΙΝΩΝΙΑ

→ κάθε επηρεαζόμενο, ενδιαφερόμενο μέρος (stakeholder)

- Ανθρώπινο δυναμικό
- Πελάτες
- Προμηθευτές και ευρύτεροι συνεργάτες
- **Τοπική κοινότητα στην οποία δραστηριοποιείται**
- Κράτος
- ΜΚΟ
- Μέτοχοι
- ΜΜΕ

CSR και Τοπικές Κοινότητες

Μια Κυκλική Σχέση



CSR, Τοπικές Κοινότητες και Βιώσιμη Ανάπτυξη

Εφαρμογή στρατηγικών δράσεων CSR οδηγεί σε:

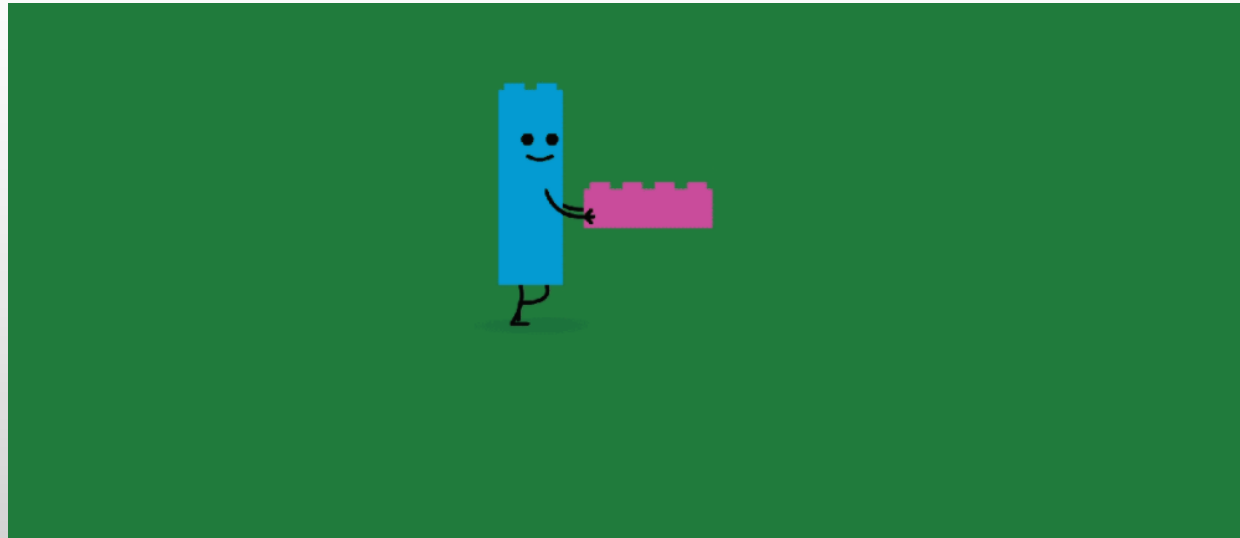
- ✓ Δημιουργία οικονομικής, περιβαλλοντικής και κοινωνικής αξίας
- ✓ Ενίσχυση ευαισθητοποίησης κοινότητας για κοινωνικά ή περιβαλλοντικά ζητήματα, με μετρήσιμο τρόπο
- ✓ Ανάπτυξη δικτύων και επαφών κοινωνίας πολιτών με τοπικούς φορείς αυτοδιοίκησης
- ✓ Αύξηση θετικής αντίληψης για τις έννοιες εθελοντισμού, συνεργασίας, ευαισθητοποίησης,
- ✓ Ανάπτυξη πράσινων προϊόντων
- ✓ Καλλιέργεια κουλτούρας βιώσιμης κατανάλωσης



Παραδείγματα Καλών Πρακτικών



LEGO



Together, we can rebuild the world

[Video](#)

LEGO® Replay

Is a step towards creating a circular economy by providing consumers the chance to pass on their LEGO bricks to children in need of play.

- Δωρεά
- Επαναχρησιμοποίηση
- Επαναξιοποίηση
- Καλλιέργεια κουλτούρας μείωσης αποβλήτων
- Κυκλικότητα

Donations so far...



41,050

boxes of LEGO bricks



597,177

pounds of LEGO bricks



103,224

children playing with LEGO
Replay donated bricks

LEGO

Local Community Engagement Programme



- 26 χώρες
- Εθελοντισμός εργαζομένων στις τοπικές κοινότητες για τη δημιουργία έργων για τα παιδιά, τα οποία να ανταποκρίνονται στις τοπικές ανάγκες
- Αξιοποίηση δεξιοτήτων και ενδιαφερόντων τοπικών εργαζομένων
- Προώθηση της εκπαίδευσης μέσω δημιουργικού παιχνιδιού
- Παροχή ευκαιριών και ίσης πρόσβασης
- Ανάπτυξη δεξιοτήτων τοπικών υπαλλήλων

LEGO – But...

Το 2015, μετά από 66 χρόνια χρήσης **μη ανακυκλώσιμου πλαστικού**, για τη κατασκευή των LEGO, η εταιρεία ξεκίνησε να μελετά τρόπους δημιουργίας νέου υλικού.

Το καλοκαίρι του 2021, η LEGO ανακοίνωσε τη δημιουργία των πρώτων prototypes του βλάκια, χρησιμοποιώντας ανακυκλωμένο πλαστικό. Δεν έχουν βγει στην αγορά ακόμη, αλλά η εταιρεία δουλεύει πλέον προς τη κατεύθυνση της Βιώσιμης Ανάπτυξης.



[Video](#)

- Δίκτυο επιχειρήσεων και οργανώσεων που δημιουργήθηκε τις πρώτες μέρες της πανδημίας του Covid-19 στην Κύπρο
- Υποστήριξη κρατικού μηχανισμού στον αγώνα αντιμετώπισης των συνεπειών της πανδημίας
- Στήριξη σε τομείς υγείας, παιδείας και κοινωνικής μέριμνας
- **Επέκταση δράσεων προς όφελος τοπικών κοινοτήτων**

→ **Δημιουργία Κοινωνικού Κεφαλαίου**





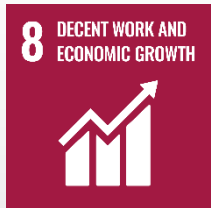
Υποστήριξη άπορων οικογενειών, προσφορά τροφίμων και καλών κουπονιών σε οικογένειες και σχολεία για άπορους μαθητές κ.λπ.



Συνεργασία με το Υπουργείο Υγείας, το Υπουργείο Εργασίας και διάφορους συλλόγους ασθενών.



Συνεργασία με το Υπουργείο Παιδείας και εκπαιδευτικά ιδρύματα, οργάνωση διαδικτυακών εκπαιδευτικών προγραμμάτων, σεμιναρίων και συζητήσεων για διάφορα θέματα.



Αμοιβαία ενίσχυση εταιρειών και φορέων, οικονομική ενδυνάμωση



Συνεργασία με Κοινότητες και Τοπικές αρχές, ως μέρος της γενικότερης στρατηγικής για στήριξη της κοινωνίας



Συνεργασία με το Υπουργείο Γεωργίας, Τμήμα Δασών, για την πρόληψη πυρκαγιών



Βασική αρχή του SupportCY, ο λόγος για την επιτυχία και βιωσιμότητά του



[Video](#)

SupportCY



Πρόγραμμα Πρόληψης Πυρκαγιών 2021 - 2022
Είναι στο χέρι μας να μην ξανασυμβεί





Πρόληψη και Αντιμετώπιση Πλημμυρών



Ανδρέας Κεττής- Πυροσβεστική Υπηρεσία
Ανα Παμπού - Δήμος Στροβόλου

18 Νοεμβρίου 2020- Ώρα: 18:00 - Διάρκεια: 40 λεπτά.

Παρακολουθήστε τη διάλεξη Live στο Facebook Page του Οργανισμού REACTION, του Δήμου Στροβόλου και του SupportCY.



«Ψυχολογικές επιπτώσεις της πανδημίας στα παιδιά και την οικογένεια»

Ψυχολόγος, Μαρία Φουσταλιεράκη
« Το Χαμόγελο του Παιδιού »

14 Οκτωβρίου 2020- Ώρα: 18:30 - Διάρκεια: 40 λεπτά.

Παρακολουθήστε τη διάλεξη Live στο Facebook Page του Οργανισμού REACTION, του Δήμου Στροβόλου και του SupportCY.

#VirtualEducationCY

Cyber Bullying και ψυχολογικές προεκτάσεις



17 Μαρτίου 2021

18:30 - 19:30

LIVE

Στο πλαίσιο της



Ευχαριστώ

Έλλη Ιωαννίδου

Πρόεδρος, CSR Cyprus

Διευθύντρια Εταιρικής Υπευθυνότητας, Τράπεζα Κύπρου