

*18 Μαρτίου 2021*

## ***Συστήματα Περιβαλλοντικής Διαχείρισης***

*Πλεονεκτήματα Πιστοποίησης*

*Διαδικασίες και Στάδια πιστοποίησης*



***Χρυσταλλένη Παπαδοπούλου***  
*Επικεφαλής επιθεωρητής*  
*Κυπριακή εταιρεία Πιστοποίησης*

## Στόχοι παρουσίασης ...



Πρότυπα - ρόλος και συνεισφορά στον  
Ξενοδοχειακό Τομέα και στην κοινωνία γενικότερα

---

Πρότυπα περιβαλλοντικής διαχείρισης

---

Πλεονεκτήματα από την εφαρμογή των προτύπων  
περιβαλλοντικής διαχείρισης

---

Στάδια και διαδικασίες πιστοποίησης



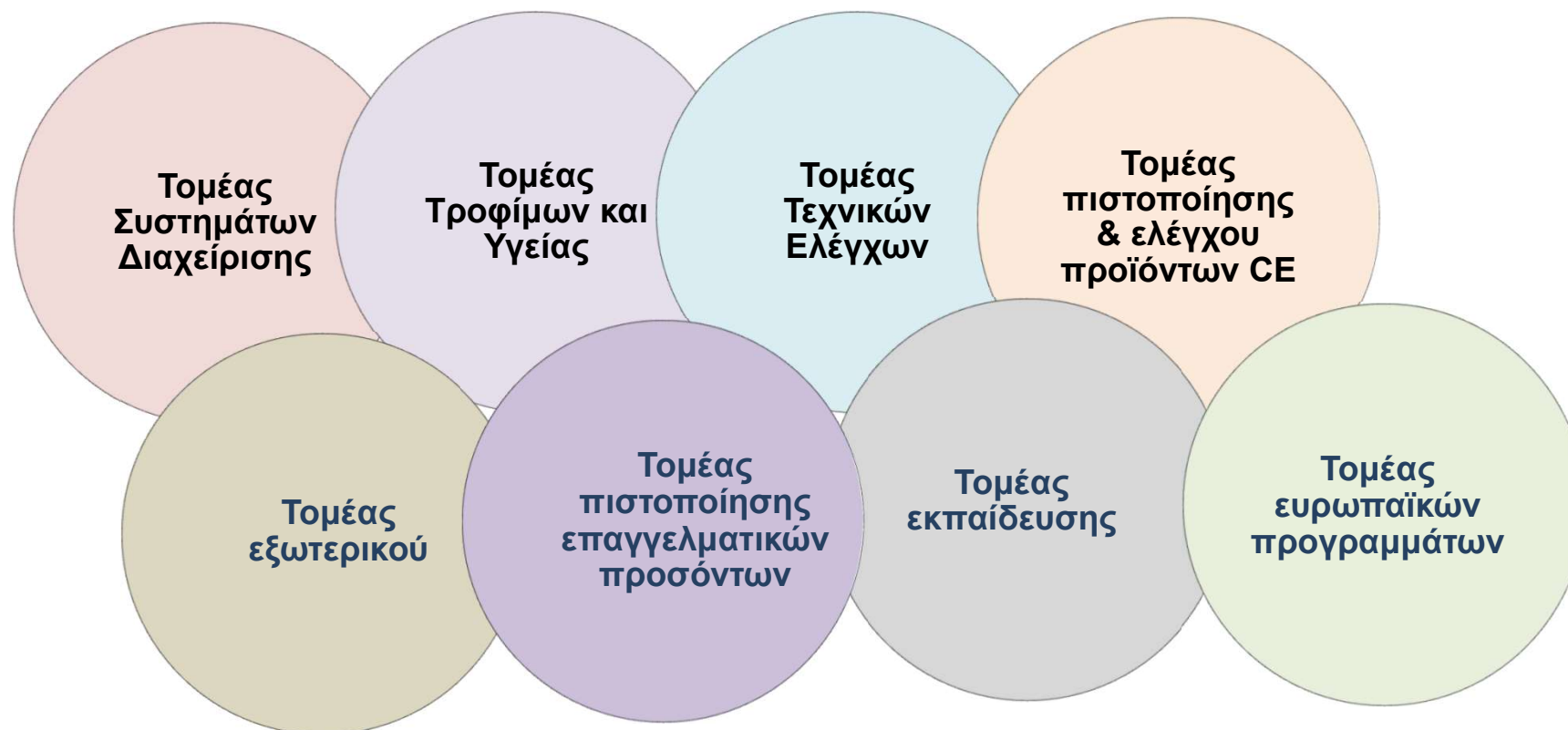
**Κυπριακή Εταιρεία  
Πιστοποίησης (ΚΕΠ)**

# Κυπριακή Εταιρεία Πιστοποίησης

- Κρατικός Φορέας Πιστοποίησης της Κύπρου
- Έτος Ίδρυσης 2002
- 1/1/2005 έγινε θυγατρική Εταιρεία του CYS
- Μόνος Μέτοχος το Κράτος – Υπουργείο Οικονομικών
- Ανεξάρτητος Οργανισμός
- Διοικείται από Διοικητικό Συμβούλιο
- Διαπιστευμένος φορέας από ΕΣΥΔ και ΚΟΠΠ
- Κοινοποιημένος φορέας
- Εξουσιοδοτημένος Ελεγκτής Ανελκυστήρων
- Πιστοποιημένο Κέντρο Επαγγελματικής Κατάρτισης.
- Μέλος του IQNET



# Τομείς Πιστοποίησης και άλλες Υπηρεσίες



## Τομέας Συστημάτων Διαχείρισης



- ✓ Σύστημα Διαχείρισης της Ποιότητας (ISO 9001)
- ✓ Σύστημα Διαχείρισης της Υγείας και Ασφάλειας στην Εργασία (OHSAS 18001 και ISO 45001)
- ✓ Σύστημα Περιβαλλοντικής Διαχείρισης (ISO 14001)
- ✓ Σύστημα Οικολογικής Διαχείρισης και Οικολογικού Ελέγχου με βάση τον Κανονισμό 1221/2009 (EMAS), 1505/2017 & 2026/2018
- ✓ Σύστημα Ενεργειακής Διαχείρισης (ISO 50001)
- ✓ Σύστημα Διαχείρισης Ασφάλειας Πληροφοριών (ISO 27001)
- ✓ Σύστημα Διαχείρισης Επιχειρησιακής Συνέχειας (ISO 22301)
- ✓ Ορθή πρακτικής διανομής φαρμάκων για ανθρώπινη χρήση σύμφωνα με τις Ευρωπαϊκές Κατευθυντήριες Γραμμές 2013/C343C/01



## Τομέας Συστημάτων Διαχείρισης



- ✓ Σύστημα Διαχείρισης Αρχείων (ISO 30301)
- ✓ Σύστημα διαχείρισης κατά της δωροδοκίας (ISO 37001)
- ✓ Σύστημα Διαχείρισης Ποιότητας για ιατροτεχνολογικά προϊόντα (ISO 13485)
- ✓ Σχήμα πιστοποίησης για Εταιρείες που ασχολούνται με τον περιοδικό έλεγχο, συντήρηση και αναγόμωση πυροσβεστήρων σύμφωνα με τον Κώδικα Πρακτικής του ΤΕΕ (ΚΔΠ 520/2014)
- ✓ Πιστοποίηση Blue Angel Eco-Label for Products made from Recycled Plastics
- ✓ Έλεγχοι με βάση το Technical Report ISO/TR 13028 Implementation guidelines for digitization of records







# Τι είναι τα πρότυπα;



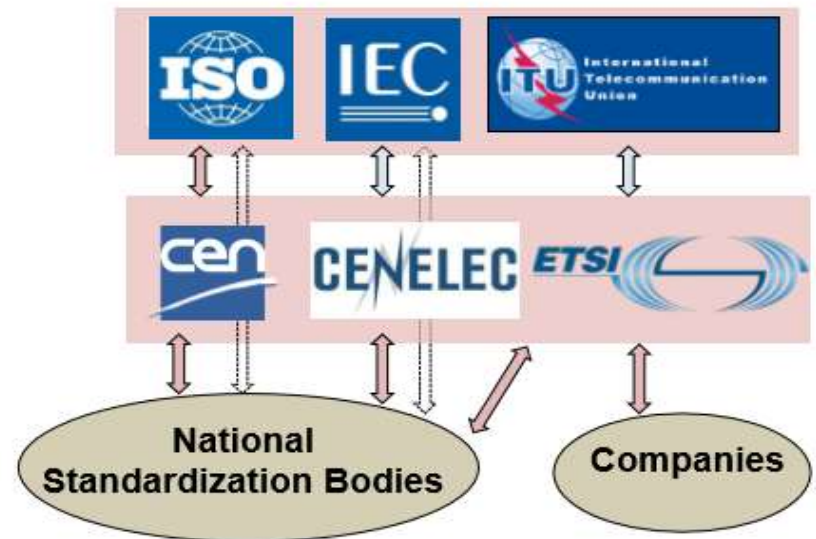
- Τα **πρότυπα** είναι έγγραφα για κοινή και επαναλαμβανόμενη χρήση που περιέχουν κανόνες, κατευθυντήριες οδηγίες ή χαρακτηριστικά που εξασφαλίζουν ότι τα προϊόντα, υλικά, διαδικασίες ή υπηρεσίες ανταποκρίνονται στο σκοπό για τον οποίο προορίζονται
- Εφαρμόζονται παντού
- Εθελοντική εφαρμογή → **πιο εύκολη ζωή**



# Ποιοί εκπονούν Πρότυπα?

➤ Διεθνές Επίπεδο

➤ Ευρωπαϊκό Επίπεδο



➤ **CYS** είναι μέλος των πιο πάνω Διεθνών και Ευρωπαϊκών Οργανισμών. Σε Εθνικό Επίπεδο οι Εθνικοί Οργανισμοί Τυποποίησης εκπονούν τα **Εθνικά πρότυπα της κάθε χώρας**.

## Γιατί τα πρότυπα είναι τόσο σημαντικά;

### Οικονομική Ανάπτυξη

- Καλύτερος συναγωνισμός
- Διευκόλυνση εμπορίου
- Συμβατότητα προϊόντων & υπηρεσιών

### Κοινωνική Ευημερία

- Προστασία καταναλωτών
- Προστασία εργαζομένων
- Διασφάλιση Υπηρεσιών υγείας

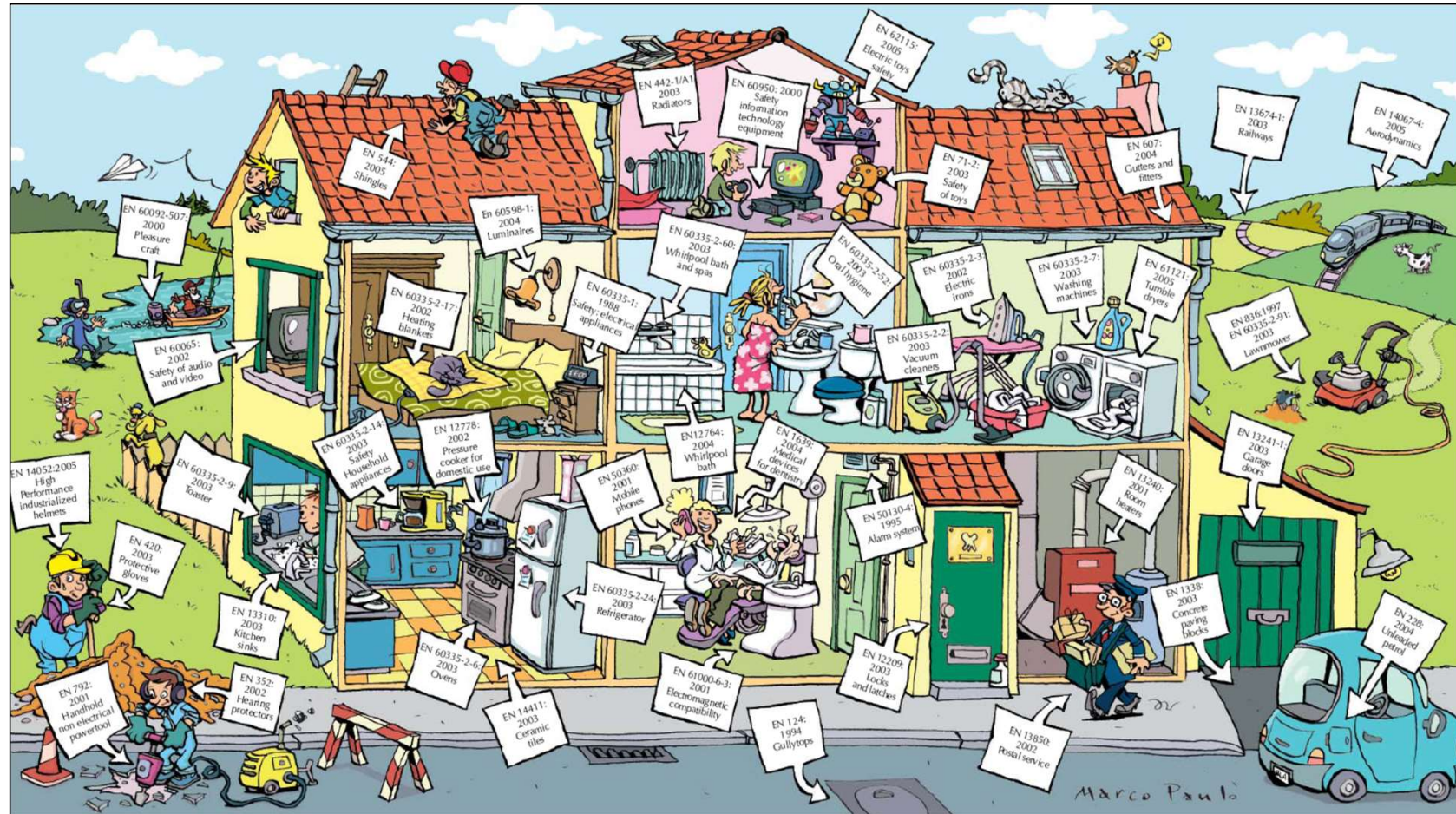
### Προστασία Περιβάλλοντος

- Διασφάλιση περιβαλλοντικής διαχείρισης
- Ενεργειακή αποδοτικότητα
- Ποιότητα νερού, αέρα, εδάφους
- Οικολογική προστασία

# Πρότυπα Παντού ...



# ... στο σπίτι



# Πρότυπα Παντού ...



# ... στη δουλειά



# Πρότυπα Παντού ...

# ... στους δρόμους



## ΑΣΦΑΛΕΙΑ ΣΤΟΥΣ ΔΡΟΜΟΥΣ ΜΕ ΕΥΡΩΠΑΪΚΑ & ΔΙΕΘΝΗ ΠΡΟΤΥΠΑ

**Εκατοντάδες πρότυπα συνοψίζονται στη μείωση των τραυματισμών και των θανάτων που συμβαίνουν σε όλο τον κόσμο σαν αποτέλεσμα των αμέτρητων οδικών δυστυχημάτων. Παρατηρήστε πώς κατά μερικά χαρακτηριστικά παραδείγματα.**

**Επίπλοτα οχημάτια μεταφορικών μέσων**

- Υπερβολικοί φορτισμοί φορτηγών (ISO 13184)
- Ασφάλεια οδήγησης (ISO 15622, ISO 22179)
- Προβλεπόμενες υπερταχοδρομίες / τροχιακές κινήσεις (ISO 15623, ISO 15624)
- Βελτιωμένα ελαστικά (ISO 17386, ISO 22840)
- Βελτιωμένα για οδήγηση οχήματα (ISO 17387)
- Συμβατότητα προσαρμογών για οχήματα κλειστών οχημάτων (ISO 22951)
- Κλιμακωτά προσαρμοστές και κλειστών οχημάτων (CYS EN ISO 24978, ISO/TR 25109, ISO/TR 26682)

**Κίνδυνοι στην οδήγηση**

- Οπτικές οθόνες (ISO 16673)
- Καταλληλότητα συστημάτων πληροφορικής και ελέγχου (ISO 17287)

**Ασφάλεια καυσίμων (ISO 15501-1)**

**Ελαστικά και ζάντες**

- Διαστάσεις (ISO 10191)
- Προσαρμογή σε υγρά οδοστρώματα (ISO 23671)
- Ελέγχος πίεσης (ISO 21750)

**Πυροσβεστικές συσκευές (π.χ. για αναφορά οχημάτων, προσαρμοστές ζωνών ασφαλείας)**

- Επιβίωση (ISO 19072)
- Επιβίωση οδικών οχημάτων (ISO 26623)
- Αεριοαγωγή ασφαλείας (ISO 26262)

**Ελέγχος αερίσμων (ISO 12097)**

**Συγκρούση παιδιών**

- ISO/R (ISO 13216)
- Μείωση κρούσεων λανθασμένης κίνησης (ISO 13215)
- Διαστάσεις οδοστρώματος (ISO/RAS 13390)
- Συμβατότητα προσαρμογών και κλειστών οχημάτων (ISO/TR 22239)

**Φόδια και σηματοδότες (ISO 303)**

**Φόδια**

- Διαστάσεις ποδοκίτων (ISO 15484)
- Ελέγχος (ISO 6597)

**Γυαλι ασφαλείας (ISO 3537, ISO 15082)**

**Αγκύρωση ζωνών ασφαλείας (ISO/TR 1417)**

**Αποφυγή τραυματισμών**

- Συγκρούση οχημάτων (ISO 6487)
- Επίθεση συγκρούσεως επιβατικών (ISO 6546)
- Επίθεση κινδύνου για επιβατικά οχήματα (ISO/TR 7861)
- Ασφάλεια τροχιακών τραυματισμών (ISO 12330)
- Κρίση οδικών τραυματισμών (ISO/TR 13330)

**Φωτεινά Σηματοδότες**

- Επιβίωση οδικών κυκλοφοριών - Φωτεινά σηματοδότες (CYS EN 12368)
- Πυλινές φωτεινές σηματοδότες για την οδική κυκλοφορία (CYS EN 12675)

**Πανακίες Κυκλοφορίας**

- Σταθμικές πινακίδες καταστάσεων οδικών οχημάτων (CYS EN 12899)
- Υλικά οδικών οχημάτων (CYS EN 1871)

**Βάρη επιβατικά οχήματα**

- Βάρη (ISO 20918, ISO 21050)
- Προβλεπόμενα οχήματα (οχήματα) (ISO/TR 12155)

**Ασφάλεια πεζών**

- Δομική προσαρμογή κερπίλης (ISO 14513, ISO 16850)
- Προσαρμοσμένα δομικά προσαρμογές στο πόδι (ISO/TR 15766)

**Πεζοδρόμια**

- Πλάτος πεζοδρομίου από οδοστρώμα (CYS EN 1339)
- Κρίση από οδοστρώμα (CYS EN 1340)

**Οδοστρώματα**

- Επιβίωση οδοστρώματος - Ανοχή (CYS EN 12271)
- Επιβίωση αντιστάσεων με ασφαλή οδική κίνηση (CYS EN 12270)
- Ασφαλτικά οδοστρώματα (CYS EN 12697)

**Μοτοσυκλέτες**

- Ασφαλτικές προσαρμογές οδικών (ISO 13232)
- Φόδια (ISO 2710)
- Φόδια (ISO 11480)

**Ποδήλατα**

- Ασφαλτικές ασφαλείας (ISO 4210, ISO 8098)
- Ελαστικά (ISO 5775)

**Οδοστρώματα**

- Επιβίωση οδοστρώματος - Ανοχή (CYS EN 12271)
- Επιβίωση αντιστάσεων με ασφαλή οδική κίνηση (CYS EN 12270)
- Ασφαλτικά οδοστρώματα (CYS EN 12697)

**Οδοστρώματα**

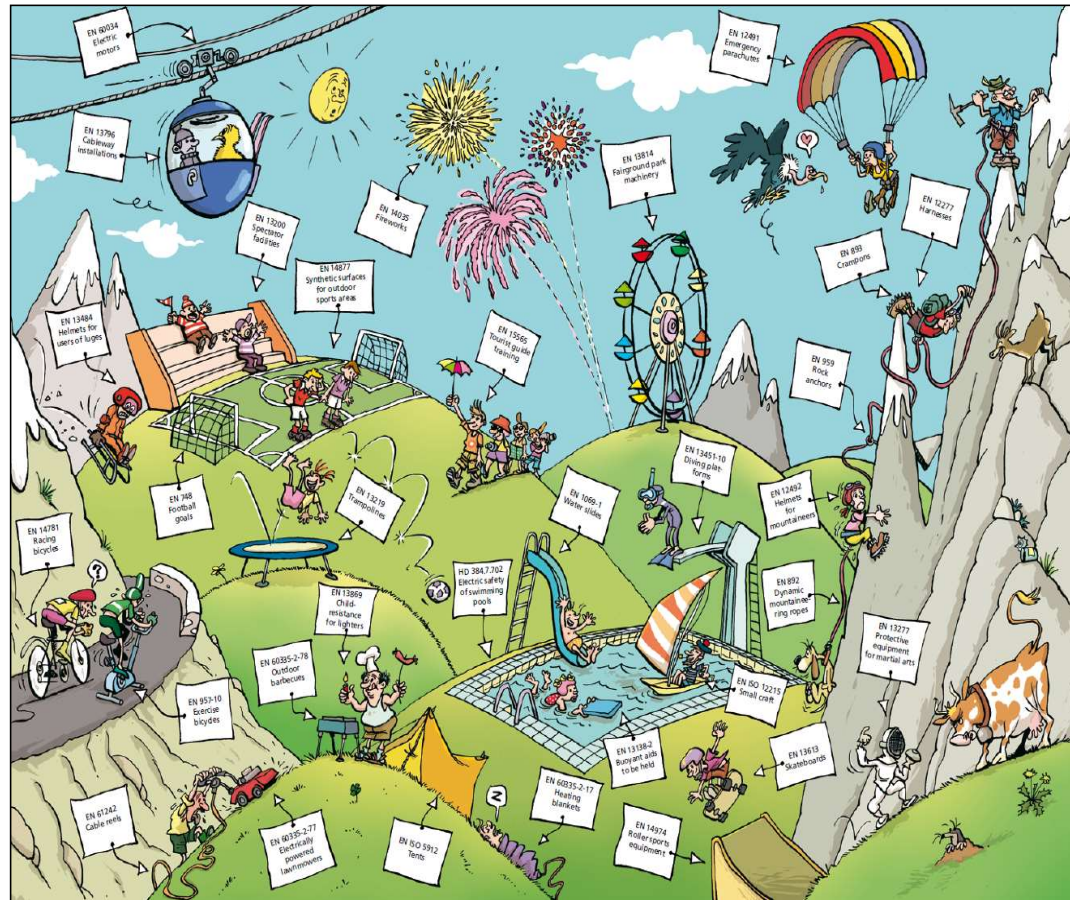
- Επιβίωση οδοστρώματος - Ανοχή (CYS EN 12271)
- Επιβίωση αντιστάσεων με ασφαλή οδική κίνηση (CYS EN 12270)
- Ασφαλτικά οδοστρώματα (CYS EN 12697)

**Οδοστρώματα**

- Επιβίωση οδοστρώματος - Ανοχή (CYS EN 12271)
- Επιβίωση αντιστάσεων με ασφαλή οδική κίνηση (CYS EN 12270)
- Ασφαλτικά οδοστρώματα (CYS EN 12697)

Το δικαίωμα χρήσης της φωτογραφίας είναι ευγενής παραχώρηση του Διεθνούς Οργανισμού Τυποποιήσεων (ISO)

# Πρότυπα Παντού ...



# ... στη ψυχαγωγία



Πρότυπα  
Περιβαλλοντικής Διαχείρισης







## Πρότυπα Περιβαλλοντικής Διαχείρισης



ISO 14001



ISO 50001

- ISO 14001:2015 – Συστήματα Περιβαλλοντικής Διαχείρισης – Απαιτήσεις και καθοδήγηση για τη χρήση του – **Πιστοποιήσιμο Πρότυπο**
- ISO 14004 – Συστήματα Περιβαλλοντικής Διαχείρισης – Γενικές κατευθυντήριες οδηγίες για εφαρμογή.
- ISO 14044 – Περιβαλλοντική Διαχείριση - Αξιολόγηση κύκλου ζωής (Life Cycle Assessment) - Απαιτήσεις και κατευθυντήριες οδηγίες
- ISO 14040 – Περιβαλλοντική Διαχείριση - Αξιολόγηση κύκλου ζωής (Life Cycle Assessment) - Αρχές και πλαίσιο
- ISO 14050 – Περιβαλλοντική Διαχείριση. Λεξιλόγιο



## Πρότυπα Περιβαλλοντικής Διαχείρισης



- ISO 14031 – Περιβαλλοντική Διαχείριση - Αξιολόγηση περιβαλλοντικής επίδοσης (Environmental Performance Evaluation) – Κατευθυντήριες γραμμές
- ISO 14063 - Περιβαλλοντική Διαχείριση – Περιβαλλοντική Επικοινωνία (Environmental communication) – Κατευθυντήριες γραμμές και παραδείγματα
- Ευρωπαϊκός Κανονισμός 1221/2009 για την εκούσια συμμετοχή οργανισμών σε Κοινοτικό Σύστημα Οικολογικής Διαχείρισης και Οικολογικού Ελέγχου (EMAS) – Δυνατότητα καταχώρησης σε Μητρώο EMAS για επιχειρήσεις που εφαρμόζουν τον κανονισμό
- ISO 50001:2018 – Συστήματα Ενεργειακής Διαχείρισης – Απαιτήσεις και καθοδήγηση για τη χρήση του – **Πιστοποιήσιμο Πρότυπο**



## Πιστοποίηση Συστημάτων Περιβαλλοντικής Διαχείρισης (ISO 14001 & ISO 50001) – ISO SURVEY



ISO 14001 - 223 Οργανισμοί

ISO 50001 - 16 Οργανισμοί



International Organization for Standardization  
Organisation Internationale de Normalisation  
Международная организация по стандартизации

September 2020

### THE ISO SURVEY OF MANAGEMENT SYSTEM STANDARD CERTIFICATIONS – 2019 – EXPLANATORY NOTE

#### Background

The ISO Survey of Certifications is an annual survey of the number of valid certificates to ISO management system standards worldwide. The providers of data are the certification bodies accredited by the IAF MLA Members.

#### Results

The table below displays the total number of valid certificates and the total number of sites for each standard covered by the survey. The detailed results for each standard are available on [ISO website](#). For each of the standard, the number of certificates and the number of sites are displayed next to each other to give a more comprehensive picture of the situation. A certificate is the document issued by a certification body once the client has demonstrated conformity to the standard and a "site" is a permanent location where an organization carries out work or a service.

	Total valid certificates	Total number of sites
ISO 9001	883 521	1 217 972
ISO 14001	312 580	487 950
ISO/IEC 27001	36 362	68 930
ISO 22000	33 502	39 651
ISO 45001	38 654	62 889
ISO 13485	23 045	31 508
ISO 50001	18 227	42 215
ISO 22301	1 693	6 231
ISO/IEC 20000-1	6 047	7 778
ISO 28000	1 874	2 403
ISO 37001	872	4 096
ISO 39001	864	1 852

## Τομέας Ξενοδοχεία και Εστιατόρια



- ✓ 2276 υποστατικά πιστοποιημένα με το Πρότυπο **ISO 14001**
- ✓ 40 υποστατικά πιστοποιημένα με το Πρότυπο **ISO 50001**

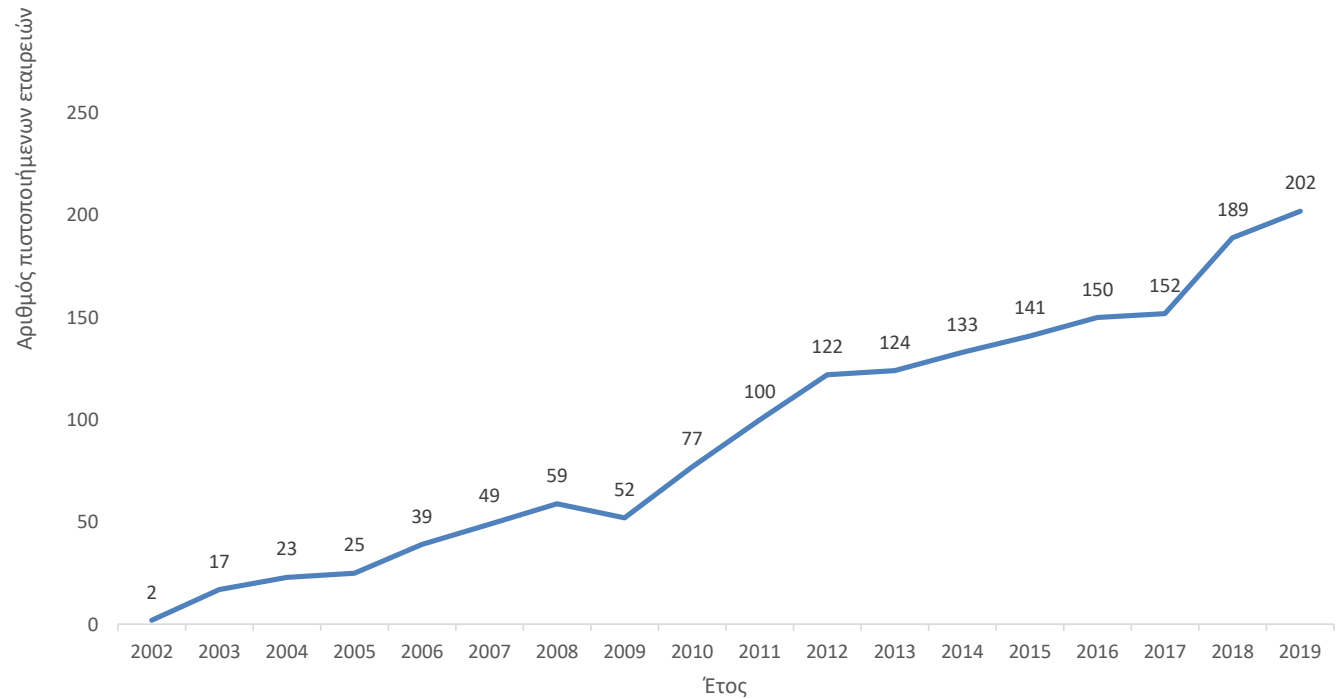




ISO 14001

## Πιστοποίηση Συστημάτων Περιβαλλοντικής Διαχείρισης

### Πιστοποιημένα Συστήματα Περιβαλλοντικής Διαχείρισης με βάση το Πρότυπο ISO 14001





Επαλήθευση  
με βάση τον  
Κανονισμό  
EMAS



### -Official statistics of the European EMAS Helpdesk- Organisations and Sites per Country (September 2020)

Country	Organisations	Sites	Country	Organisations	Sites
Austria	262	1245	Ireland	1*	1*
Belgium	65	747	Italy	1010	4933
Bulgaria	14	33	Lithuania	4	6
Croatia	2	3*	Luxembourg	6	9
Cyprus	67	68*	Malta	1	1
Czech Republic	19*	45*	Norway	4	14
Germany	1131	2215	Poland	65	574
Denmark	16*	160*	Portugal	51	86
Estonia	4	30	Romania	8	12
Spain	962	991	Sweden	13	24
Finland	4*	21*	Slovenia	10*	16*
France	30*	41*	Slovakia	20	80
Greece	35	1332	United Kingdom	4	4
Hungary	30*	55*			

**Total: 3.838 organisations & 12.751 sites**

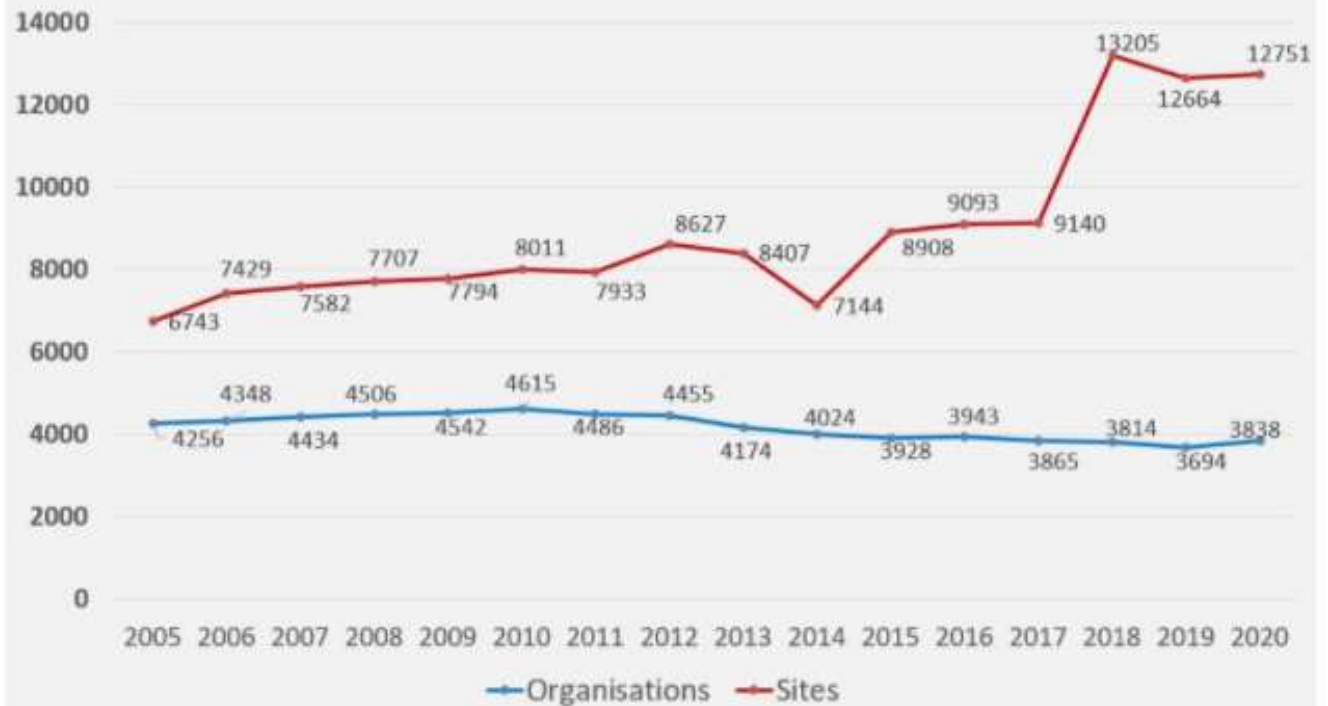
Source: Official responses from national Competent Bodies  
\*Numbers from EU EMAS Register



Επαλήθευση  
με βάση τον  
Κανονισμό  
EMAS



### -Official statistics of the European EMAS Helpdesk- Development of Organisations and Sites 2005-2020

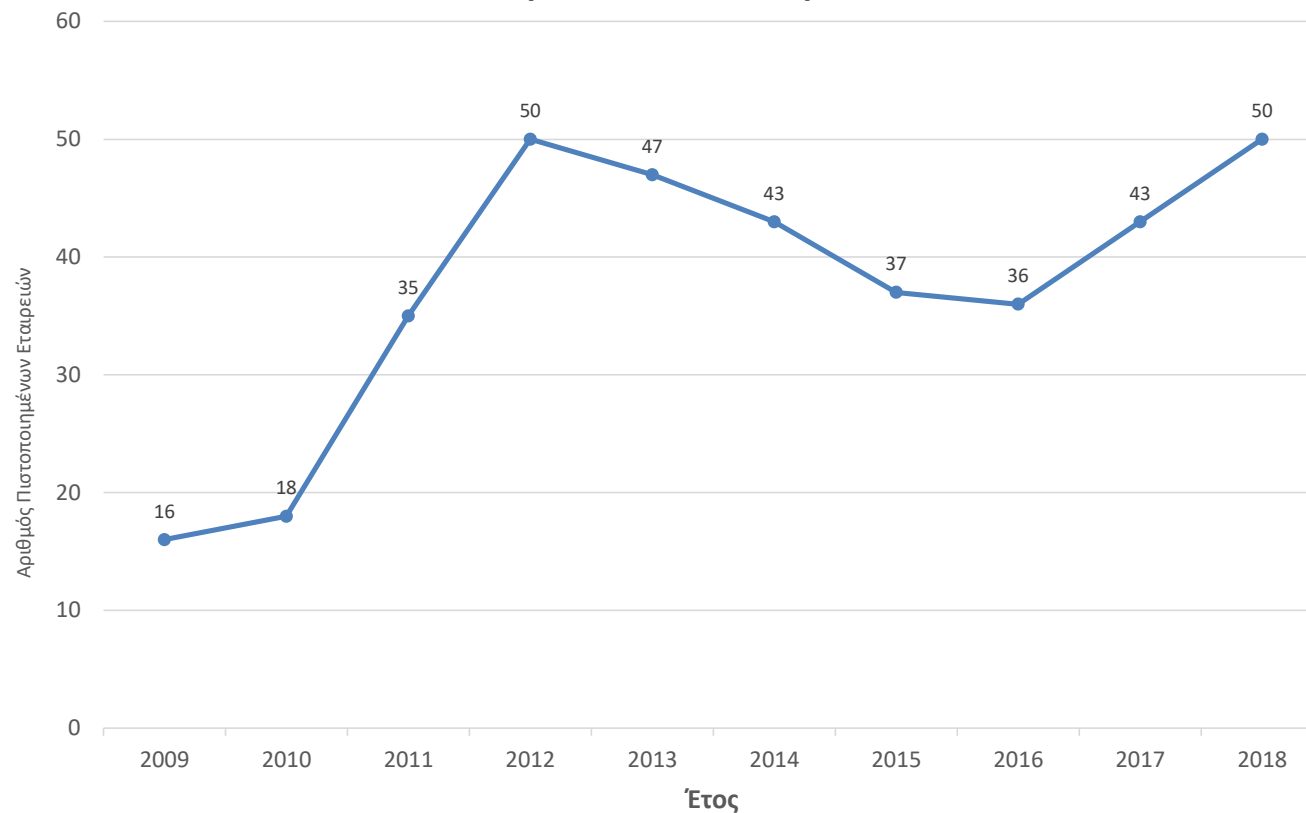


Source: Official responses from national Competent Bodies



Επαλήθευση  
με βάση τον  
Κανονισμό  
EMAS

### Πιστοποιημένα Συστήματα Περιβαλλοντικής Διαχείρισης με βάση τον Ευρωπαϊκό Κανονισμό EMAS





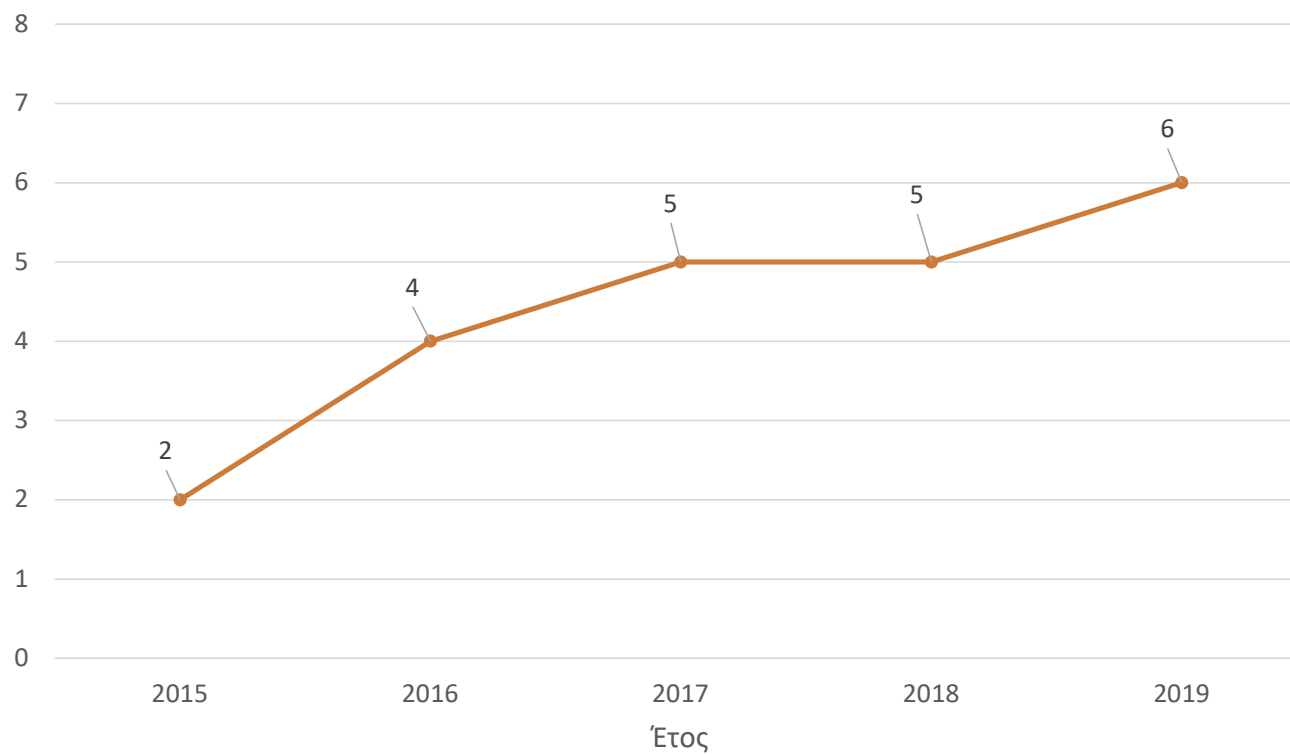


ISO 50001



## Πιστοποιημένα Συστήματα Ενεργειακής Διαχείρισης Διαχείρισης με ISO 50001

Πιστοποίηση  
Συστημάτων  
Ενεργειακής  
Διαχείρισης





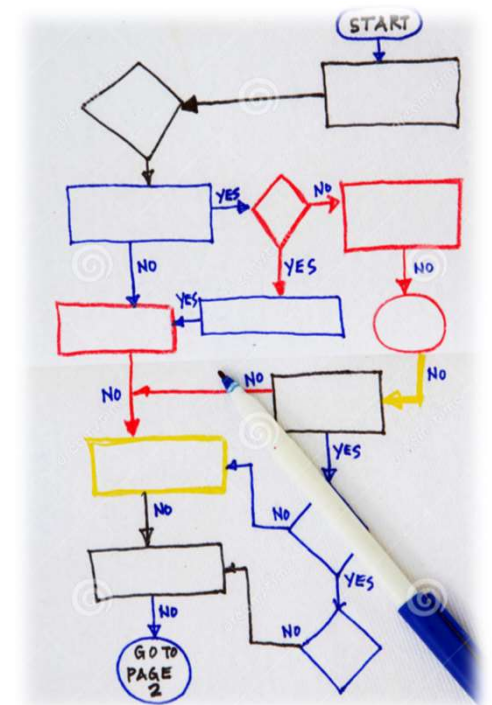
# Πλεονεκτήματα από την εφαρμογή Συστήματος Περιβαλλοντικής Διαχείρισης



## 1. Καταγραφή και παρακολούθηση βασικών διεργασιών του Οργανισμού

➡ Για την βελτίωση της περιβαλλοντικής επίδοσης του Οργανισμού και της ποιότητας των υπηρεσιών

- ✓ κατανάλωσης ενέργειας
- ✓ κατανάλωση καυσίμων
- ✓ κατανάλωση και απόρριψη υδάτων
- ✓ κατανάλωσης πρώτων υλών
- ✓ παραγωγή στερεών αποβλήτων
- ✓ παραγωγή αερίων εκπομπών



# Πλεονεκτήματα από την εφαρμογή Συστήματος Περιβαλλοντικής Διαχείρισης



## 2. Μείωση λειτουργικών εξόδων του Οργανισμού

- ✓ μείωση της κατανάλωσης ενέργειας
- ✓ μείωση στην κατανάλωση καυσίμων
- ✓ μείωση της κατανάλωσης νερού
- ✓ μείωση κατανάλωσης πρώτων υλών
- ✓ ελαχιστοποίηση αερίων ρύπων



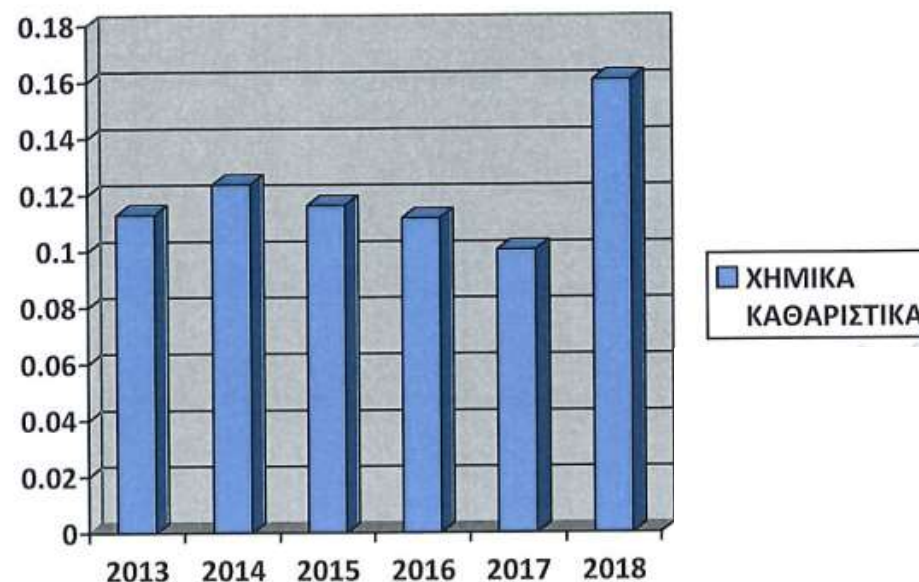
# Πλεονεκτήματα από την εφαρμογή Συστήματος Περιβαλλοντικής Διαχείρισης



## Παραδείγματα δεικτών

### Ξενοδοχειακή Μονάδα:

- ✓ Κατανάλωση χημικών πισίνας/ bednight
- ✓ Κατανάλωση υγραερίου/bednight
- ✓ Μεταχειρισμένα τηγανέλαια/bednight
- ✓ Κατανάλωση νερού/bednight
- ✓ Κατανάλωση ηλεκτρικής ενέργειας/bednight

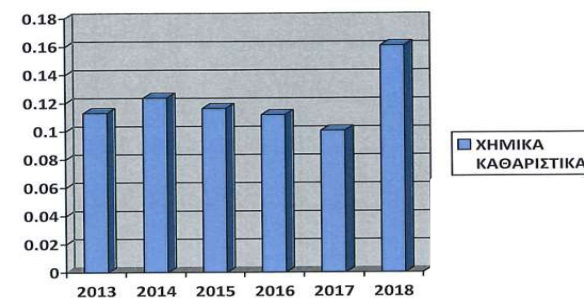
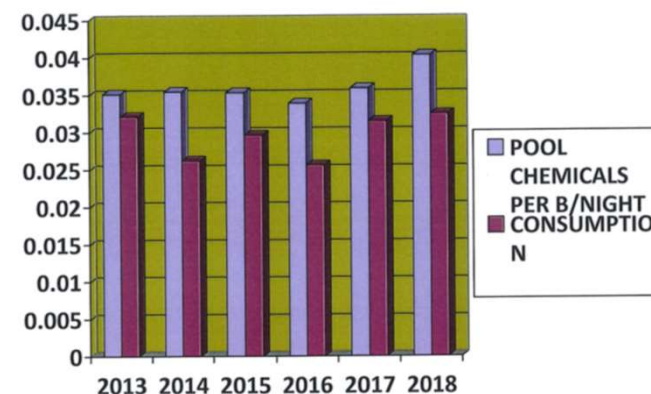


# Πλεονεκτήματα από την εφαρμογή Συστήματος Περιβαλλοντικής Διαχείρισης



## Παράδειγμα κατανάλωσης πρώτων υλών σε Ξενοδοχειακή Μονάδα

Πρώτες Ύλες		
	2017	2018
Χημικά Καθαρισμού (L)	21,195 L	22,246 L
	0.30 L / room nights	0.34 L / room nights
	0.100 L / guest nights	0.113 L / guest nights
Χημικά Καθαρισμού (Kg)	6,395 Kg	6,747 Kg
	0.09 Kg / room nights	0.10 Kg / room nights
	0.030 Kg / guest nights	0.034 Kg / guest nights
Χημικά Laundry (L)	2280 L	3380 L
	0.033 L / room nights	0.052 L / room nights
	0.011 L / guest nights	0.017 L / guest nights
Χημικά Συντήρησης (Kg)	25,172 Kg	23,253 Kg
	0.36 Kg / room nights	0.35 Kg / room nights
	0.118 Kg / guest nights	0.118 Kg / guest nights
Χημικά Συντήρησης (L)	250 L	125 L
	0.003 L / room nights	0.002 L / room nights
	0.0012 L / guest nights	0.0006 L / guest nights
Αναλώσιμα (χαρτί όχι για γραφειακούς σκοπούς)	19,158 Kg	19,173 Kg
	0.27 Kg / room nights	0.29 Kg / room nights
	0.090 Kg / guest nights	0.097 Kg / guest nights
Αναλώσιμα (χαρτί για γραφειακούς σκοπούς)	1,445 Kg	1,364 Kg
	0.020 Kg / room nights	0.020 Kg / room nights
	0.0068 Kg / guest nights	0.0069 Kg / guest nights



# Πλεονεκτήματα από την εφαρμογή Συστήματος Περιβαλλοντικής Διαχείρισης



## Παράδειγμα κατανάλωσης καυσίμων σε Ξενοδοχειακή Μονάδα

Είδος Καυσίμου	Μέσα Κατανάλωσης	Δείκτης 2017	Δείκτης 2018
Πετρέλαιο Κίνησης	Λέβητες	0.265lt /bednight	0.239 lt /bednight
	Οχήματα	0.01067 lt p/bednight	0.009250 lt /bednight
Υγραέριο	Κουζίνες και Μπαρ	0.146 lt /bednight	0.137 lt /bednight

## Πλεονεκτήματα από την εφαρμογή Συστήματος Περιβαλλοντικής Διαχείρισης

### 3. Οικονομικά Οφέλη από την διαχείριση και ανακύκλωση υλικών εντός της Επιχείρησης

Παραδείγματα:

- Παραγωγή ηλεκτρικής ενέργειας από ανανεώσιμες πηγές ενέργειας
- Επεξεργασία και επαναχρησιμοποίηση μπάζων σε κατασκευαστικές εταιρείες
- Επαναχρησιμοποίηση νερού σε ξενοδοχειακές μονάδες από τη λειτουργία βιολογικών σταθμών





## Πλεονεκτήματα από την εφαρμογή Συστήματος Περιβαλλοντικής Διαχείρισης

### 4. Αξιολόγηση και παρακολούθηση συμμόρφωσης με την Περιβαλλοντική Νομοθεσία

➡ Μέσω μηχανισμού παρακολούθησης της κοινοτικής και κυπριακής νομοθεσίας

Παράδειγμα παρακολούθησης αερίων ρύπων από λέβητες:

Μετρήσεις	2010				2011			
	Boiler No1	Boiler No2	Boiler No3	OPIA	Boiler No1	Boiler No2	Boiler No3	OPIA
O2%	2	1.8	3.4	<7.5	5.6	5.4	5.2	<7.5
CO2	14	14.1	12.9	>10	10.9	11.9	11.5	>10
CO	299	141	95	<200	33	28	27	<200
Smoke Number	3	2	2	<3	2	2	2	<3



## Πλεονεκτήματα από την εφαρμογή Συστήματος Περιβαλλοντικής Διαχείρισης

### 5. Ευαισθητοποίηση προσωπικού του Οργανισμού

- ✓ ενημέρωση προσωπικού
- ✓ εκπαίδευση προσωπικού

### 6. Επηρεασμός πελατών, συνεργατών και υπεργολάβων του Οργανισμού

- ✓ συνεργασία με προμηθευτές/ υπεργολάβους οι οποίοι εφαρμόζουν και οι ίδιοι περιβαλλοντικά συστήματα
- ✓ Συμμετοχή πελατών σε προγράμματα περιβαλλοντικής διαχείρισης του Οργανισμού

# Πλεονεκτήματα από την εφαρμογή Συστήματος Περιβαλλοντικής Διαχείρισης

## 7. Βελτίωση εταιρικού προφίλ Επιχείρησης

- ✓ μέσω διαφημίσεων της Επιχείρησης
- ✓ μέσω ενεργειών που γίνονται από την Επιχείρηση για το περιβάλλον
- ✓ μέσω της χρήσης λογοτύπου

⇒ Βελτίωση εικόνας προς κοινωνία  
Ανοίγει τον δρόμο προς την Κοινωνική Εταιρική Ευθύνη



## Πλεονεκτήματα από την εφαρμογή Συστήματος Περιβαλλοντικής Διαχείρισης

### 8. Μείωση των περιβαλλοντικών επιπτώσεων της Επιχείρησης

- ✓ με τον διαχωρισμό αποβλήτων που γίνεται
- ✓ με τον χειρισμό και την ανακύκλωση των αποβλήτων



## Πλεονεκτήματα από την εφαρμογή Συστήματος Περιβαλλοντικής Διαχείρισης

### 9. Ελαχιστοποίηση περιβαλλοντικών κινδύνων και πρόληψη περιβαλλοντικών ατυχημάτων

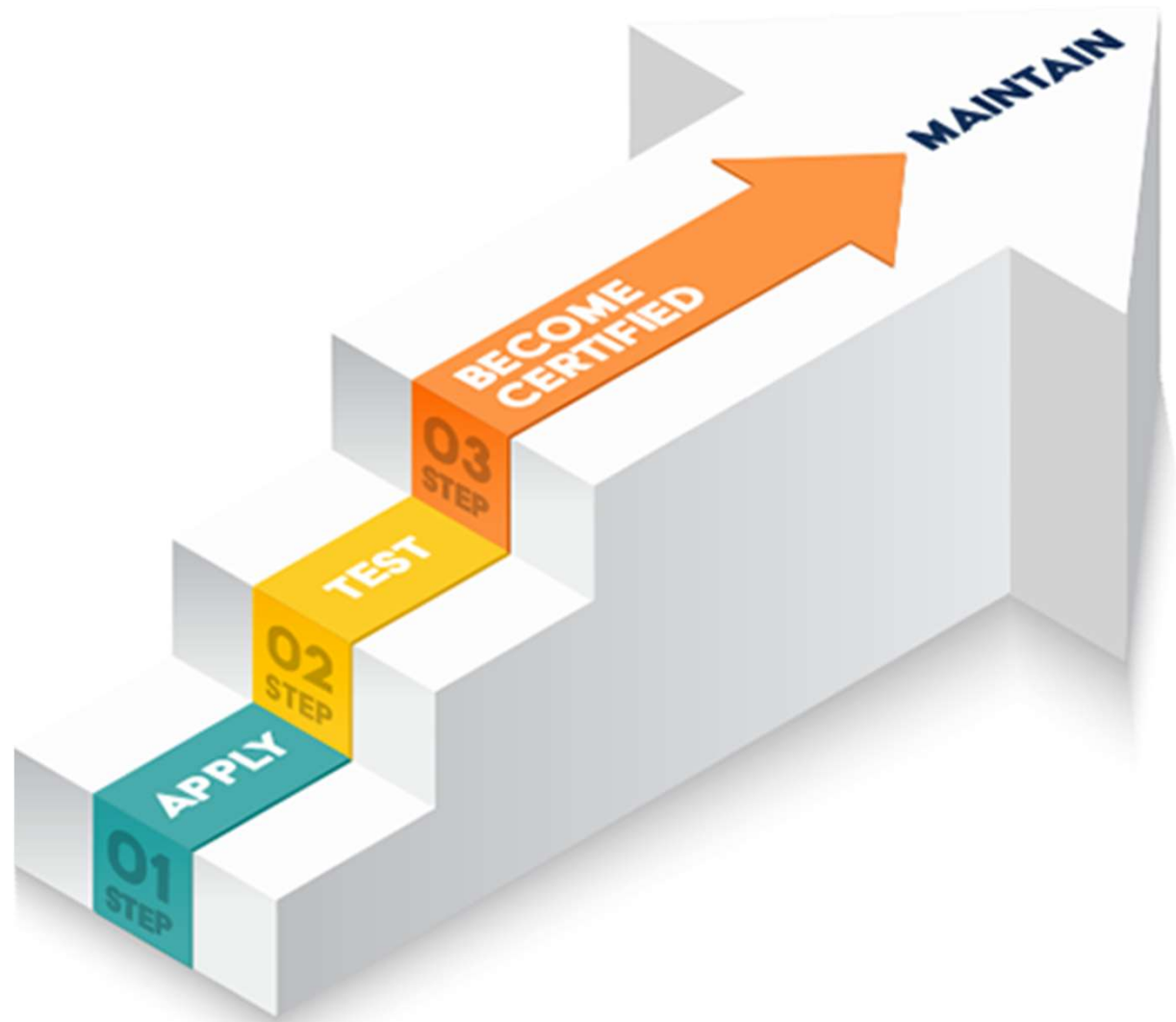
- ✓ μέσω καταγραφής διαδικασιών για έκτακτες ανάγκες,
- ✓ μέσω διεξαγωγής ασκήσεων εκτάκτων αναγκών,
- ✓ μέσω συστηματικής επιθεώρησης

### 10. Δημιουργία καλύτερου περιβάλλοντος εργασίας για τους υπαλλήλους του Οργανισμού

- ✓ καθαρότερο περιβάλλον εργασίας σε βιομηχανίες και εργοτάξια



**Διαδικασίες και  
Στάδια  
πιστοποίησης**



# Διαδικασίες και στάδια πιστοποίησης

Ανάπτυξη  
και  
εφαρμογή  
του ΣΠΔ

Αξιολόγηση  
ΣΠΔ  
εσωτερικά

Πιστοποίηση  
ΣΠΔ από  
Ανεξάρτητο  
Φορέα

Διατήρηση  
Πιστοποίησης

# Στάδια πιστοποίησης



## 1. Prepare

Προετοιμασία Οργανισμού – Σχεδιασμός και Εφαρμογή  
**Συστήματος Περιβαλλοντικής Διαχείρισης** και διαδικασιών  
που χρειάζονται για την επίτευξη των επιδιωκόμενων  
αποτελεσμάτων με βάση τις απαιτήσεις των Προτύπων





## Σύστημα Περιβαλλοντικής Διαχείρισης (ΣΠΔ)

- Σύστημα διαχείρισης που εστιάζεται στη διαχείριση των περιβαλλοντικών πλευρών, στην **εκπλήρωση των υποχρεώσεων συμμόρφωσης**, στην αντιμετώπιση ρίσκων και στην αξιοποίηση των ευκαιριών





## Προετοιμασία Οργανισμού για πιστοποίηση



### Σχεδιασμός και Εφαρμογή Συστήματος Περιβαλλοντικής:

- ✓ Δέσμευση της Διοίκησης για την εφαρμογή ΣΠΔ
- ✓ Προσδιορισμών νομοθετικών απαιτήσεων που αφορούν τον Οργανισμό
- ✓ Προσδιορισμός το πλαίσιο λειτουργίας τους και τα ενδιαφερόμενα μέρη
- ✓ Προσδιορισμός των περιβαλλοντικών πλευρών και επιπτώσεων του Οργανισμού και αξιολόγηση τους
- ✓ Προσδιορισμός των ρίσκων και ευκαιριών από την εφαρμογή του ΣΠΔ
- ✓ Ετοιμασία διαδικασιών και οδηγιών για την σωστή περιβαλλοντική διαχείριση



## Προετοιμασία Οργανισμού για πιστοποίηση



### Σχεδιασμός και Εφαρμογή Συστήματος Περιβαλλοντικής:

- ✓ Ανάθεση ρόλων και καθηκόντων σε σχέση με το Σύστημα Περιβαλλοντικής Διαχείρισης εκπαίδευση προσωπικού
- ✓ Προσδιορισμός πόρων που θα χρειαστούν
- ✓ Συμφωνίες με συνεργάτες π.χ. ανακυκλωτές
- ✓ Προσδιορισμών νομοθετικών απαιτήσεων που αφορούν τον Οργανισμό
- ✓ Να τεθούν περιβαλλοντικοί στόχοι και περιβαλλοντικά προγράμματα
- ✓ Εκπαίδευση και ενημέρωση προσωπικού



## Προετοιμασία Οργανισμού για πιστοποίηση



### Λειτουργία και Εσωτερική Αξιολόγηση του Συστήματος Περιβαλλοντικής:

- ✓ Εφαρμογή των διαδικασιών και οδηγιών για κάποιο χρονικό διάστημα
- ✓ Έλεγχος – εσωτερική επιθεώρηση του Συστήματος για να διαπιστωθεί κατά πόσον ο σχεδιασμός του και ο τρόπος εφαρμογής είναι αποτελεσματικός

# Πιθανές προκλήσεις κατά την εφαρμογή Συστήματος Περιβαλλοντικής Διαχείρισης



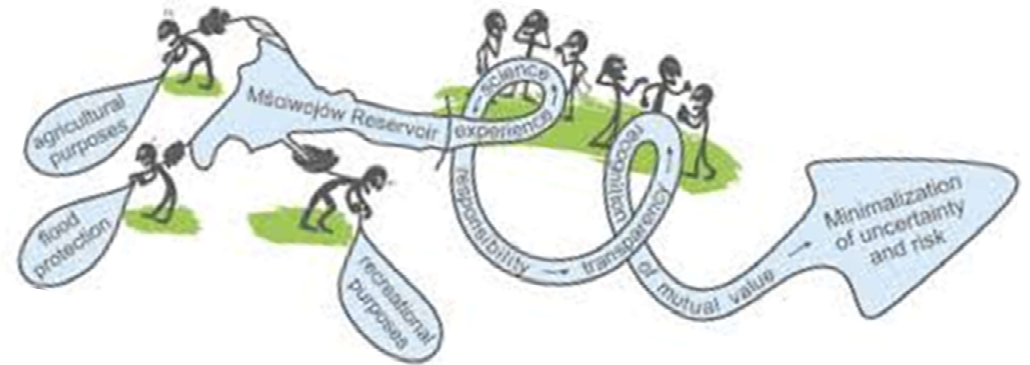
- Επένδυση σε πόρους:

- ✓ εγκαταστάσεις
- ✓ ανθρώπινους πόρους
- ✓ εξοπλισμό

- Η εφαρμογή των συστημάτων συνεπάγεται σε κάποιες περιπτώσεις σε αυξημένο διοικητικό και οργανωτικό κόστος

- Συνεργασίες με κρατικούς φορείς

- Συνεργασίες με κατάλληλους προμηθευτές και συνεργάτες που πιθανόν να μην υπάρχουν



# Αξιολόγηση του Οργανισμού για απόκτηση της πιστοποίησης



Αξιολόγηση του Συστήματος Περιβαλλοντικής Διαχείρισης:

- ✓ Α Φάση Αξιολόγησης – αξιολόγηση της τεκμηρίωσης και των διαδικασιών
- ✓ Β Φάση Αξιολόγησης - Επιτόπου αξιολόγηση στους χώρους του Οργανισμού για αξιολογηθεί πρακτικά η εφαρμογή του Συστήματος
- ✓ Απόφαση για πιστοποίηση από Επιτροπή Πιστοποίησης και απονομή πιστοποιητικού

# Διατήρηση της πιστοποίησης



Η πιστοποίηση δίνεται για 3 χρόνια για την διατήρηση της όμως χρειάζεται να γίνεται ενδιάμεση επιτήρηση άρα το Σύστημα Περιβαλλοντικής Διαχείρισης επιθεωρείται και ελέγχεται κάθε χρόνο από τον Ανεξάρτητο Φορέα.

- ❖ Σημαντικό για την διατήρηση του Συστήματος είναι η τήρηση των διαδικασιών που είχαν τεθεί από την αρχή, η παρακολούθηση των δεικτών, η ανασκόπηση των στόχων του συστήματος και η παροχή πόρων σε περιπτώσεις που θα χρειάζεται.

Ευχαριστώ για την προσοχή σας!!!

