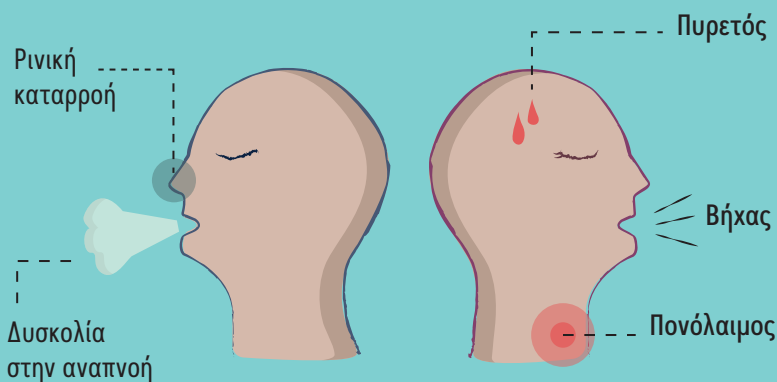




ΣΥΜΠΤΩΜΑΤΑ ΤΗΣ ΛΟΙΜΩΞΗΣ ΑΠΟ ΤΟΝ ΚΟΡΩΝΟΪΟ (COVID-19)

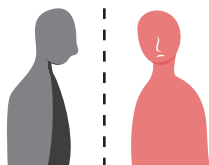


ΑΝ ΠΑΡΟΥΣΙΑΣΕΤΕ ΤΑ ΕΝ ΛΟΓΩ ΣΥΜΠΤΩΜΑΤΑ

και έχετε ταξιδέψει τις τελευταίες 14 μέρες σε χώρες με ενεργή επιδημία ή έχετε έρθει σε επαφή με επιβεβαιωμένο ή υπό διερεύνηση κρούσμα:



Μείνετε στο σπίτι



Αποφύγετε τη στενή
επαφή με άλλα άτομα



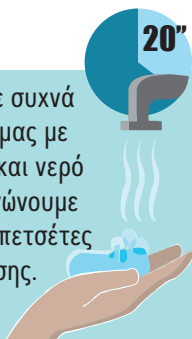
Επικοινωνήστε τηλεφωνικά
με τον προσωπικό σας ιατρό
ή
Καλέστε το Κέντρο Κλήσεων
της Υπηρεσίας Ασθενοφόρων
στον αριθμό **1420**

Για περισσότερες πληροφορίες επισκεφθείτε την ιστοσελίδα
<https://pio.gov.cy/coronavirus>

ΠΡΟΣΤΑΤΕΥΟΥΜΕ ΤΟΝ ΕΑΥΤΟ ΜΑΣ ΚΑΙ ΤΟΥΣ ΓΥΡΩ ΜΑΣ ΑΠΟ ΤΟΝ ΚΟΡΩΝΟΪΟ (COVID-19)

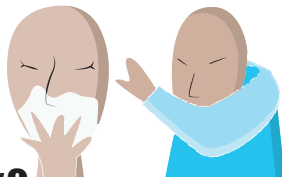
#1

Πλένουμε συχνά τα χέρια μας με σαπούνι και νερό και στεγνώνουμε με χαρτοπετσέτες μίας χρήσης.



#2

Αν βήχουμε ή φταρνιζόμαστε, καλύπτουμε τη μύτη και το στόμα με χαρτομάντιλο ή με λυγισμένο αγκώνα.



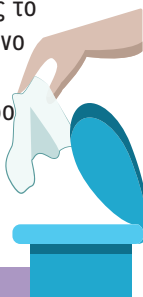
#3

Χρησιμοποιούμε αντισηπτικό αλκοολούχο διάλυμα.



#4

Πετάμε αμέσως το χρησιμοποιημένο χαρτομάντιλο σε κλειστό κάδο απορριμμάτων και πλένουμε τα χέρια μας.



#5

Αποφεύγουμε την επαφή, εφόσον αυτό είναι δυνατόν, με άτομα που παρουσιάζουν συμπτώματα λοίμωξης του αναπνευστικού.

#6

Αποφεύγουμε να αγγίζουμε τα μάτια, τη μύτη και το στόμα προτού πλυθούμε.



#7

Αποφεύγουμε τους κλειστούς και πολυσύχναστους χώρους και βεβαιωνόμαστε ότι οι χώροι όπου βρισκόμαστε έχουν επαρκή φυσικό αερισμό.

#8

Καθαρίζουμε τακτικά όλες τις επιφάνειες και τα αντικείμενα που χρησιμοποιούνται συχνά (χερούλια, πόμολα, βρύσες) με απλά απολυμαντικά σκευάσματα.

#9

Χρησιμοποιούμε μάσκα μόνο αν εμφανίζουμε αναπνευστικά συμπτώματα (βήχα ή φτάρνισμα) ή αν φροντίζουμε ασθενείς με αναπνευστικά συμπτώματα.

