



# Βασικές αρχές παροχής υπηρεσιών φαρμακευτικής φροντίδας σε περιβάλλον ΓεΣΥ

Γνώσια Αχνιώτου

Ανώτερη Λειτουργός

Οργανισμός Ασφάλισης Υγείας (ΟΑΥ)

Ημερίδα ΠΦΣ, Λευκωσία, 27 Σεπτεμβρίου 2017

# Ατζέντα

---



1. Κύρια χαρακτηριστικά του ΓεΣΥ
2. Υπηρεσίες φαρμακευτικής φροντίδας
3. Το Σύστημα Πληροφορικής
4. Επόμενα βήματα

# 1. ΚΥΡΙΑ ΧΑΡΑΚΤΗΡΙΣΤΙΚΑ ΤΟΥ ΓΕΣΥ

## Καθολικό

- Κάλυψη όλου του πληθυσμού ανεξαρτήτως εισοδήματος και κατάστασης υγείας

## Κοινωνικό

- Συνεισφορά από όλους στη βάση του εισοδήματος τους
- Όλες οι εισφορές διοχετεύονται στην υγεία

## Αλληλέγγυο

- Οι υγιείς για τους ασθενείς
- Οι έχοντες για τους μη έχοντες

## Προσβάσιμο

- Ισότιμη πρόσβαση δικαιούχων
- Ελεύθερη επιλογή παροχέα σε δημόσιο και ιδιωτικό τομέα

## Ολοκληρωμένο

- Παροχή συνολικής φροντίδας υγείας
- Εφαρμογή εθνικών προγραμμάτων πρόληψης

# 1. ΚΥΡΙΑ ΧΑΡΑΚΤΗΡΙΣΤΙΚΑ ΤΟΥ ΓΕΣΥ



Βάσει των Περί Γενικού Συστήματος Υγείας Νόμων του  
2001-2017



Οργανισμός Ασφάλισης Υγείας (ΟΑΥ)

- νομικό πρόσωπο δημοσίου δικαίου
- εφαρμογή του Γενικού Συστήματος Υγείας (ΓεΣΥ)
- παρακολούθηση και διαχείριση του Συστήματος

# 1. ΚΥΡΙΑ ΧΑΡΑΚΤΗΡΙΣΤΙΚΑ ΤΟΥ ΓΕΣΥ

ΟΑΥ: διοικείται από Διοικητικό Συμβούλιο 13 μέλη, τριμερής διακυβέρνηση κράτους, εργοδοτών και εργαζομένων:

- Πρόεδρος
  - Γ. Δ/ντής Υπ. Υγείας
  - Γ. Δ/ντής Υπ. Οικονομικών
  - Κυβέρνηση 2 μέλη
  - Εργοδότες 3 μέλη
  - Εργαζόμενοι 3 μέλη
  - Αυτοτελώς Εργ. 1 μέλος
  - Ασθενείς 1 μέλος
- 
- **Αρμοδιότητες ΔΣ ΟΑΥ:** Διαχείριση Ταμείου, αυτονομία, θωράκιση από πολιτικές παρεμβάσεις, διασφάλιση της συναίνεσης στη λήψη αποφάσεων

# 1. ΚΥΡΙΑ ΧΑΡΑΚΤΗΡΙΣΤΙΚΑ ΤΟΥ ΓΕΣΥ



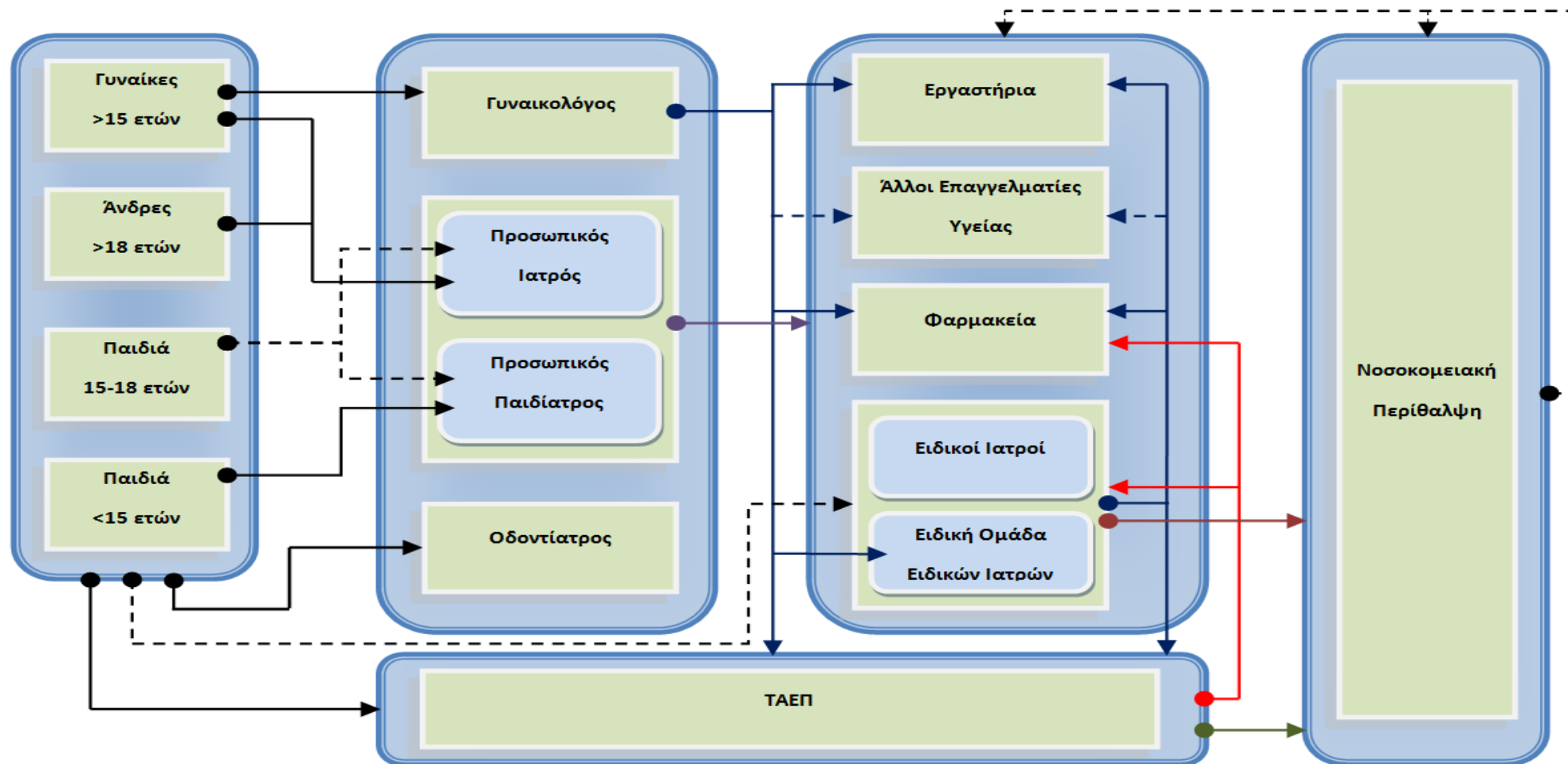
## Ποιοι παρέχουν τις υπηρεσίες υγείας στα πλαίσια του ΓεΣΥ

- Όσοι πληρούν τις **ελάχιστες απαιτήσεις** που αφορούν στα προσόντα και υποδομή και θα συμβληθούν με τον Οργανισμό Ασφάλισης Υγείας.
  - **Δημόσιος Τομέας**
  - **Ιδιωτικός Τομέας**

# 1. ΚΥΡΙΑ ΧΑΡΑΚΤΗΡΙΣΤΙΚΑ ΤΟΥ ΓΕΣΥ

## Πώς λαμβάνονται οι υπηρεσίες υγείας;

ΡΟΗ ΑΣΘΕΝΗ ΣΤΑ ΠΛΑΙΣΙΑ ΤΟΥ ΓΕΣΥ



--- Υπό προϋποθέσεις

\* Η μεταφορά ασθενών σε συγκεκριμένους παροχείς μπορεί να γίνει και μέσω της υπηρεσίας ασθενοφόρων



# 1. ΚΥΡΙΑ ΧΑΡΑΚΤΗΡΙΣΤΙΚΑ ΤΟΥ ΓΕΣΥ



Απευθείας  
πρόσβαση

Προσωπικός Ιατρός  
Γυναικολόγοι (Γυναίκες  $\geq 15$  χρ.)  
ΤΑΕΠ  
Οδοντίατροι για προληπτική  
οδοντιατρική φροντίδα  
Ασθενοφόρα

Πρόσβαση με  
παραπεμπτικό  
ή απευθείας  
με πρόσθετη  
επιβάρυνση

Ειδικοί Ιατροί  
Απευθείας πρόσβαση:  
Συνεισφορά Ι

Πρόσβαση μόνο  
μετά από  
εξασφάλιση  
παραπεμπτικού

Εργαστήρια, Φαρμακεία  
Νοσηλευτές, Μαίες και Άλλοι  
Επαγγελματίες Υγείας  
Νοσηλευτήρια



# 1. ΚΥΡΙΑ ΧΑΡΑΚΤΗΡΙΣΤΙΚΑ ΤΟΥ ΓΕΣΥ - Χρονοδιάγραμμα



## Εφαρμογή Εξωνοσοκομειακής περίθαλψης - Ιούνιος 2019

Προσωπικός Ιατρός και Παιδίατρος  
Ειδικοί Ιατροί  
Φαρμακεία και Κλινικά Εργαστήρια

## Εφαρμογή Ενδονοσοκομειακής περίθαλψης - Ιούνιος 2020

Ενδονοσοκομειακή Φροντίδα  
ΤΑΕΠ και Ασθενοφόρα  
Νοσηλεύτές, Μαίες και Επαγγελματίες Υγείας  
Ανακουφιστική Φροντίδα και Αποκατάσταση

# 1. ΚΥΡΙΑ ΧΑΡΑΚΤΗΡΙΣΤΙΚΑ ΤΟΥ ΓΕΣΥ - Χρηματοδότηση



ΚΑΤΗΓΟΡΙΕΣ ΕΙΣΦΟΡΕΩΝ	Μάρτιος 2019*	Μάρτιος 2020**
Μισθωτοί	1,70%	2,65%
Συνταξιούχοι	1,70%	2,65%
Άλλα Εισοδήματα	1,70%	2,65%
Αξιωματούχοι	1,85%	2,90%
Αυτοτελώς Εργαζόμενοι	2,55%	4,00%
Εργοδότες	1,85%	2,90%
Κράτος (Πάγιο Ταμείο της Δημοκρατίας)	1,65%	4,70%
<i>(Συμφωνία με κοινωνικούς εταίρους 5/2017)</i>		
<b>Σύνολο συμπληρωμών</b>	<b>€ 60 εκ.</b>	

Ποσό εισφοράς ανά φυσικό πρόσωπο: εφαρμόζεται οροφή στα εισοδήματα ύψους €180.000

\* Ποσοστά εισφορών που θα αποκόπτονται από 1<sup>η</sup> Μαρτίου 2019 για εφαρμογή εξωνοσοκομειακής φροντίδας

\*\* Ποσοστά εισφορών που θα αποκόπτονται από 1<sup>η</sup> Μαρτίου 2020 για πλήρη εφαρμογή του ΓεΣΥ

# 1. ΚΥΡΙΑ ΧΑΡΑΚΤΗΡΙΣΤΙΚΑ ΤΟΥ ΓΕΣΥ



## ΣΤΟΧΟΙ ΕΦΑΡΜΟΓΗΣ ΤΗΣ ΠΡΑΚΤΙΚΗΣ ΤΩΝ ΣΥΜΠΛΗΡΩΜΩΝ

- Υπεύθυνη χρήση
- Αποφυγή κατάχρησης και σπατάλης
- Συγκράτηση και επιμερισμός του κόστους

## ΔΙΑΣΦΑΛΙΣΗ ΣΤΗΝ ΠΡΟΣΒΑΣΗ

- Εφαρμογή οροφής (ανώτατο όριο συμπληρωμής)
- ΔΕΝ υπάρχει συμπληρωμή
  - Στον Προσωπικό Ιατρό
  - Στη χρήση Ασθενοφόρου
  - Στην Ενδονοσοκομειακή Φροντίδα

## ΕΤΗΣΙΑ ΟΡΟΦΗ ΣΥΜΠΛΗΡΩΜΩΝ

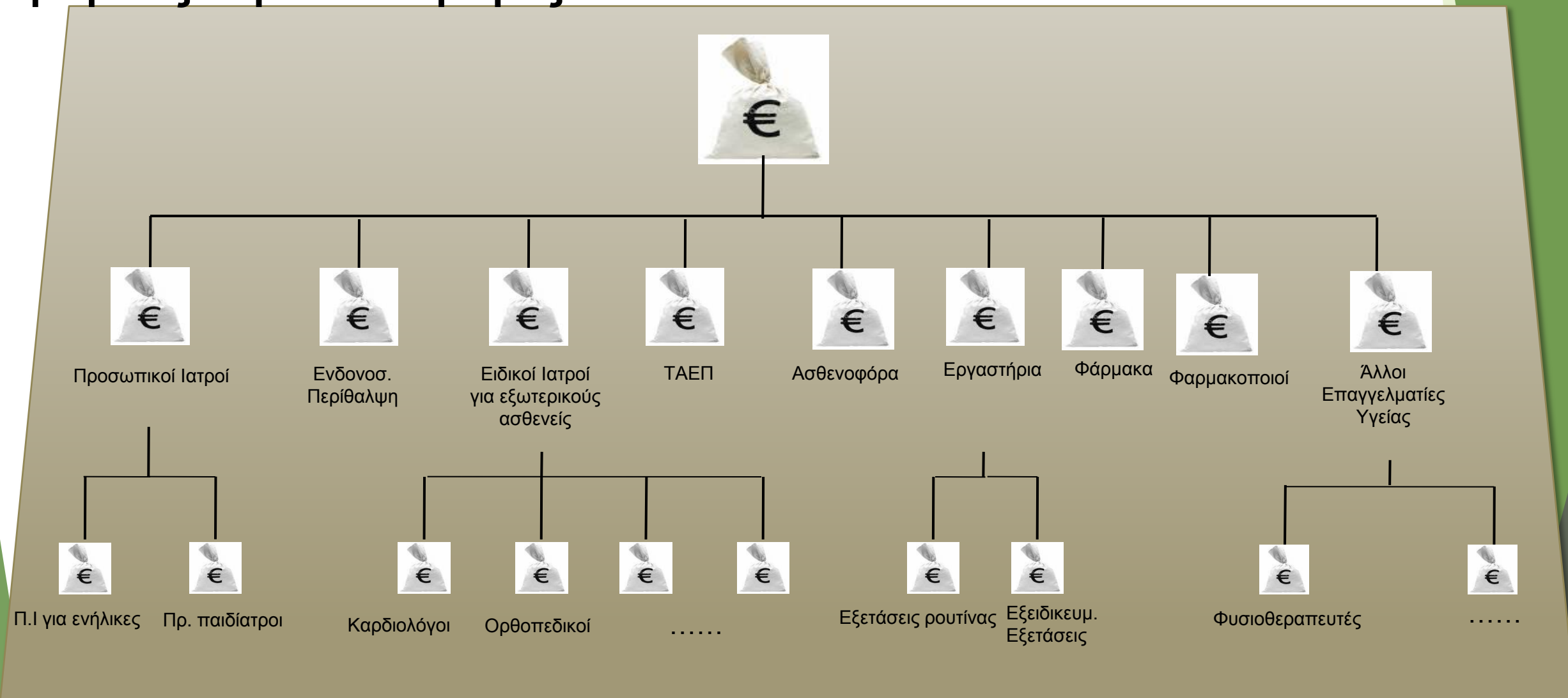
- Γενικός Πληθυσμός: €300
- Χαμηλοσυνταξιούχοι: €75
- Λήπτες Βοηθήματος ΕΕΕ: €75

Θα καταβάλλεται ένα σταθερό χαμηλό ποσό ανά φάρμακο (1€), ανά εργαστηριακή εξέταση(1€) και ανά επίσκεψη στους Ειδικούς Ιατρούς (6€), ΤΑΕΠ (10€) και ΑΕΥ (10€)

# 1. ΚΥΡΙΑ ΧΑΡΑΚΤΗΡΙΣΤΙΚΑ ΤΟΥ ΓΕΣΥ



## Σφαιρικός Προϋπολογισμός



# 1. ΚΥΡΙΑ ΧΑΡΑΚΤΗΡΙΣΤΙΚΑ ΤΟΥ ΓΕΣΥ



## Σφαιρικός Προϋπολογισμός

- Διασφαλίζει ότι η πραγματική δαπάνη για κάθε κατηγορία παροχέα δεν μπορεί να υπερβεί το ποσό που καθορίστηκε για το συγκεκριμένο οικονομικό έτος
- Η αποζημίωση για οποιαδήποτε υπηρεσία φροντίδας υγείας προσαρμόζεται ανάλογα με τον αριθμό των περιστατικών
- Εφαρμόζεται σε όλες τις κατηγορίες παροχέων
- Εφαρμόζεται μέσω του μηχανισμού **αναπροσαρμογής της τιμής της μονάδας (point system)** και επιστροφών (Rebates)

## 2. ΥΠΗΡΕΣΙΕΣ ΦΑΡΜΑΚΕΥΤΙΚΗΣ ΦΡΟΝΤΙΔΑΣ



### Κατάλογος Φαρμακευτικών Προϊόντων (ΚΦΠ)

Συνταγογραφούμενα φάρμακα

Θα περιλαμβάνει όλα τα φάρμακα του κρατικού συνταγολογίου εκτός Μη Συνταγογραφούμενα (ΜΗΣΥΦΑ)

Διευρυμένος (θα περιλαμβάνει όλα τα φάρμακα της κάθε κατηγορίας)

## 2. ΥΠΗΡΕΣΙΕΣ ΦΑΡΜΑΚΕΥΤΙΚΗΣ ΦΡΟΝΤΙΔΑΣ



### Διαδικασία ένταξης φαρμάκου στον ΚΦΠ



### Χρήσιμοι όροι

- **Συνεισφορά II:** Το ποσό που θα καταβάλλει ο δικαιούχος αν ο ιατρός διαλέξει διαφορετικό προϊόν από το φθηνότερο π.χ. ο ιατρός επέλεξε το πρωτότυπο και ο δικαιούχος δεν αποδέχεται γενερική αντικατάσταση.
- **ATC:** Anatomical, Therapeutic, Chemical classification system (WHO) - Σύστημα ταξινόμησης (5 επιπέδων) δραστικών ουσιών φαρμάκων (Παγκόσμιος Οργανισμός Υγείας)
- **Το φθηνότερο φάρμακο καθορίζεται βάσει της ΚΗΔ:** Καθορισμένη Ημερήσια Δόση (Defined Daily Dose - DDD) WHO: “DDD is the assumed average maintenance dose per day for a drug used for its main indication in adults”



### Εξωνοσοκομειακά φάρμακα

- Αποζημίωση του φθηνότερου φαρμάκου στη βάση της: **δραστικής ουσίας ή/και της θεραπευτικής κατηγορίας**
- Ο δικαιούχος θα μπορεί να λαμβάνει πιο ακριβό φάρμακο (π.χ. το πρωτότυπο ή άλλο ανταλλάξιμο φάρμακο) καταβάλλοντας την Συνεισφορά II
- Καθορισμός ανταλλάξιμων φαρμάκων βάση επιστημονικής τεκμηρίωσης μετά από εισήγηση της ανεξάρτητης επιστημονικής Συμβουλευτικής Επιτροπής Φαρμάκων.
- Στις περιπτώσεις όπου θα λαμβάνεται το φθηνότερο φάρμακο ο δικαιούχος θα επιβαρύνεται μόνο με τη Συμπληρωμή.

### Ενδονοσοκομειακά φάρμακα

- Στην ενδονοσοκομειακή φροντίδα ΔΕΝ υπάρχει συμπληρωμή

## 2. ΥΠΗΡΕΣΙΕΣ ΦΑΡΜΑΚΕΥΤΙΚΗΣ ΦΡΟΝΤΙΔΑΣ



### Τρόποι καθορισμού φθηνότερου φαρμάκου

1 Βάσει δραστικής ουσίας

Βάσει δραστικής ουσίας (ATC5) - πρωτότυπο και τουλάχιστον ένα γενόσημο στην αγορά

2 Βάσει θεραπευτικής κατηγορίας

Βάσει ίδιας ATC4 κατηγορίας (π.χ ACE inhibitors)

3 Βάσει θεραπευτικής κατηγορίας (+)

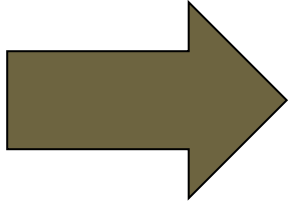
Βάσει ίδιας ATC 4 κατηγορία αλλά με μοναδική ένδειξη (π.χ Ramipril για υπέρταση ή νεφρική ανεπάρκεια)

## 2. ΥΠΗΡΕΣΙΕΣ ΦΑΡΜΑΚΕΥΤΙΚΗΣ ΦΡΟΝΤΙΔΑΣ



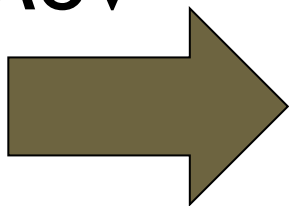
### Μέθοδος αμοιβής φαρμακείου

Σήμερα  
(% στη τιμή)



- Υπάρχει κίνητρο για πώληση ακριβών φαρμάκων
- Επηρεάζει ουσιαστικά τις τιμές των ακριβών φ/κων
- Αλλαγές στην τιμή των φ/κων επηρεάζουν την αμοιβή του φαρμακοποιού

Σε  
περιβάλλον  
ΓεΣΥ  
(ποσό ανά  
συσκευασία  
φάρμακου)



- Ποσό ανά συσκευασία που θα χορηγείται
- Ενθαρρύνει την πώληση γενοσήμων
- Μειώσεις στις τιμές των φ/κων δεν επηρεάζουν την αμοιβή του φαρμακοποιού
- Δεν επηρεάζει ουσιαστικά την τιμή των ακριβών φ/κων

## 2. ΥΠΗΡΕΣΙΕΣ ΦΑΡΜΑΚΕΥΤΙΚΗΣ ΦΡΟΝΤΙΔΑΣ



Συνολική αποζημίωση φαρμακείου:

Χονδρική + Αμοιβή + ΦΠΑ - (Συμπληρωμή\*\*  
τιμή φαρμακοποιού\* + Συνεισφορά II)

\*Τιμή μονάδας του μήνα x αριθμό συσκευασιών

\*\* Σε περίπτωση μη καταβολής από τον ασθενή (λόγω εξαίρεσης ή λόγω του ότι έχει ξεπεράσει την οροφή) θα καταβάλλεται από τον ΟΑΥ

## 2. ΥΠΗΡΕΣΙΕΣ ΦΑΡΜΑΚΕΥΤΙΚΗΣ ΦΡΟΝΤΙΔΑΣ



1 Εκτέλεση  
συνταγών &  
επαναλαμβανόμενων  
συνταγών

### Περιγραφή

- Ενημερώνει τον ασθενή
- Γενερική αντικατάσταση προς το φθηνότερο φάρμακο
- Εκτελεί τη συνταγή
- Εισάγει τη συνταγή αν χρειαστεί

### Σχόλια

- Διάρκεια επαναλαμβανόμενης συνταγής: Μέγιστο χρονικό διάστημα ενός μηνός, μέγιστος αριθμός επαναλήψεων, έξι φορές
- Έχει ζητηθεί τροποποίηση νομοθεσίας η επανάληψη της συνταγής να επιτρέπεται από διαφορετικό, από το αρχικό, φαρμακείο

2 Παροχή  
συμβουλευτικών  
υπηρεσιών

- Οδηγίες σωστής χρήσης & φύλαξης
- Πιθανές παρενέργειες
- Επιλογές θεραπείας
- Πληροφορίες σχετικά με τη λειτουργία του συστήματος

3 Επεξεργασία  
δεδομένων και  
συμμόρφωση με  
απαιτήσεις ΟΑΥ

- Καταχώρηση δεδομένων (στοιχεία δικαιούχου, συνταγής, φαρμακείου, φαρμάκου)
- Υποβολή αίτησης αποζημίωσης

• Ο ΟΑΥ θα διευκολύνει τον φαρμακοποιό να εκτελεί τις εργασίες του μέσω του ΣΠ

# 3. ΣΥΣΤΗΜΑ ΠΛΗΡΟΦΟΡΙΚΗΣ ΓΕΣΥ- Υποσυστήματα



## Συστήματα

### Παροχείς φροντίδας υγείας

Διαχείριση  
Παροχών Υγείας

Πύλη Παροχών  
Υγείας

Διαχείριση λίστας ΠΙ

Ηλεκτρονικός Φάκελος  
Ασθενή (απαιτήσεις)

Διαχείριση πελατειακών σχέσεων

Διαχείριση  
Παραπομπών

Συνταγογράφηση  
Φαρμάκων

Παραγγελία Κλινικών  
εξετάσεων

### Διαχείριση αποθεμάτων και Στρατηγική

Διαχείριση Ταμείου

Διαχείριση  
Προϋπολογισμού

Αναφορές

### Επιχειρησιακή Υποστήριξη

Σύστημα διαχείρισης  
εγγράφων

Λογιστικό

### Δικαιούχοι

Διαχείριση  
Δικαιούχων

Πύλη Δικαιούχων

### Απαιτήσεις

Διαχείριση  
απαιτήσεων

Διαχείριση  
καταλόγων

Αποζημίωση

### Επιχειρησιακές διαδικασίες

Υπηρεσίες  
Πληροφορικής

Διαχείριση  
Απαιτήσεων

Κέντρο  
εξυπηρέτησης

Επιχειρησιακή  
Συνέχεια

Ασφάλεια  
Πληροφοριών

### 3. ΣΥΣΤΗΜΑ ΠΛΗΡΟΦΟΡΙΚΗΣ ΓΕΣΥ- Πλεονεκτήματα χρήσης



- Υποστήριξη παροχών
- Υποστήριξη Δικαιούχων
  
- Έλεγχος Δαπανών
  
  
  
  
  
  
- Διαφάνεια και προστασία

- Δημιουργία ιατρικού ιστορικού των ασθενών
- Ηλεκτρονική συνταγογράφηση, έκδοση παραπεμπτικών και ταχύτερη εξυπηρέτηση των ασθενών
- Διαχείριση καταλόγων δραστηριοτήτων (ιατρικών πράξεων)
- Υποβολή των απαιτήσεων για αποζημίωση

- Καταγραφή, παρακολούθηση και έλεγχο της χρήσης προϊόντων και υπηρεσιών υγείας
- Ανάλυση στοιχείων και λήψη διορθωτικών μέτρων
- Καταπολέμηση σπατάλης
- Εντοπισμός και πρόληψη απάτης

- Ολοκληρωμένη βάση δεδομένων με τη δυνατότητα επεξεργασίας και ανάλυσης
- Παρακολούθηση της αποτελεσματικότητας, της παραγωγικότητας και της ποιότητας
- Χρήση δικλίδων ασφαλείας για την προστασία των δεδομένων προσωπικού χαρακτήρα

### 3. ΤΟ ΣΥΣΤΗΜΑ ΠΛΗΡΟΦΟΡΙΚΗΣ - ΓΕΝΙΚΑ

- ▶ Εκτέλεση όλων των διαδικασιών ηλεκτρονικά: Μέσω του Συστήματος Πληροφορικής (ΣΠ) του ΓεΣΥ

Απαραίτητος υπολογιστής, εκτυπωτής, σαρωτής κώδικα\*, σύνδεση στο διαδίκτυο

- ▶ Είσοδος στο ΣΠ, διαδικτυακά, μέσω πύλης εισόδου
  - ▶ Ξεχωριστή πύλη εισόδου για κάθε ομάδα παροχέων
  - ▶ Ηλεκτρονική εγγραφή και δημιουργία εγγράφων σύμβασης

\* Στο παρόν στάδιο γραμμικός κώδικας και από 2/19 δισδιάστατος λόγω Οδηγίας για τα ψευδεπίγραφα φάρμακα



### 3. ΤΟ ΣΥΣΤΗΜΑ ΠΛΗΡΟΦΟΡΙΚΗΣ - Ο ΚΑΤΑΛΟΓΟΣ



- ▶ Ο Κατάλογος Φαρμακευτικών Προϊόντων θα περιέχει:
  - ▶ Όλα τα αποζημιούμενα φάρμακα (συνταγογραφούμενα πλην των “lifestyle”)
  - ▶ Τα μη αποζημιούμενα (συνταγογραφούμενα και ΜΗΣΥΦΑ\*), για σκοπούς διευκόλυνσης της συνταγογράφησης και πληρότητας του ιστορικού του δικαιούχου (έλεγχος αντενδείξεων)

Ο κατάλογος (με τις βασικές πληροφορίες) διαθέσιμος και προς εκτύπωση

• \*ΜΗΣΥΦΑ: Μη Συνταγογραφούμενα Φάρμακα (Over The Counter - OTC)

### 3. ΤΟ ΣΥΣΤΗΜΑ ΠΛΗΡΟΦΟΡΙΚΗΣ - Η ΣΥΝΤΑΓΗ

- ▶ Η συνταγή θα περιέχει όλα τα απαραίτητα στοιχεία:
  - ▶ Στοιχεία δικαιούχου και ιατρού
  - ▶ Φάρμακα / δοσολογία / συχνότητα / σχόλια
  - ▶ Συμμετοχή του δικαιούχου αναλυτικά
  - ▶ Αν μπορεί να αντικατασταθεί ή όχι (Dispense As Written)
  - ▶ Διάγνωση από συνταγογράφοντα ιατρό (ICPC-2 / ICD-10\*)

\*ICD-10: 10th revision of the International Statistical Classification of Diseases and Related Health Problems (WHO)

\*ICPC-2: International Classification of Primary Care, 2<sup>nd</sup> edition

### 3. ΤΟ ΣΥΣΤΗΜΑ ΠΛΗΡΟΦΟΡΙΚΗΣ

- ▶ Εμφάνιση ομάδας ανταλλάξιμων προϊόντων (ATC5 και σε ορισμένες κατηγορίες ATC4) και δυνατότητα αντικατάστασης με το φθηνότερο (αν το επιθυμεί ο ασθενής)
- ▶ Δυνατότητα πρόσβασης στην Περίληψη Χαρακτηριστικών Προϊόντος (SPC), Οδηγιών Χρήσης Ασθενή (PIL) και σε Κλινικές Κατευθυντήριες Οδηγίες
- ▶ Πρόσβαση στο ιστορικό φαρμακευτικής θεραπείας του δικαιούχου

### 3. ΤΟ ΣΥΣΤΗΜΑ ΠΛΗΡΟΦΟΡΙΚΗΣ

- ▶ Δύο ημερομηνίες συνταγής:
  - ▶ Έκδοσης
  - ▶ Λήξης (σε περίπτωση μη εκτέλεσης)
- ▶ Επαναλαμβανόμενες συνταγές για χρόνιους ασθενείς:
  - ▶ Χορήγηση φαρμάκων για 1 μήνα με 5 επαναλήψεις
  - ▶ Δυνατότητα εκτέλεσης +/- κάποιων ημερών (πχ 10 μέρες πριν ή μετά την προκαθορισμένη μέρα βάσει της προηγούμενης εκτέλεσης)

### 3. ΤΟ ΣΥΣΤΗΜΑ ΠΛΗΡΟΦΟΡΙΚΗΣ

- ▶ Εύρεση συνταγής με αρ. ταυτ. ή σάρωση κωδικού συνταγής
- ▶ Υπολογισμός ποσού συμμετοχής ασθενή (Συμπληρωμή και Συνεισφορά II) και ποσού αποζημίωσης φαρμακείου από ΟΑΥ
- ▶ Πρόσβαση στο ιστορικό φαρμακευτικής θεραπείας του δικαιούχου

### 3. ΤΟ ΣΥΣΤΗΜΑ ΠΛΗΡΟΦΟΡΙΚΗΣ

- ▶ Έκδοση αναφορών/στατιστικών (reports)
- ▶ Εισαγωγή σχολίων από φαρμακοποιό
- ▶ Δυνατότητα καταγραφής του λόγου σε περίπτωση άρνησης εκτέλεσης της συνταγής
- ▶ Πρόσβαση στις λεπτομέρειες των απαιτήσεων αποζημίωσης (πχ υποβλήθηκαν/εκκρεμούν/πληρώθηκαν του ιδίου, για την χρονική περίοδο της επιλογής του
- ▶ Μηνιαία κατάσταση των απαιτήσεων αποζημίωσης

### 3. ΤΟ ΣΥΣΤΗΜΑ ΠΛΗΡΟΦΟΡΙΚΗΣ

#### ► Μερική εκτέλεση συνταγής:

- Δυνατότητα κλεισίματος συνταγής από το φαρμακείο (πχ ο δικαιούχος δεν θέλει όλα τα φάρμακα)
- Ακύρωση μη εκτελεσθείσας συνταγής (πχ 10 μέρες)
- Λόγω έλλειψης προϊόντος

► Η απαίτηση αποζημίωσης υποβάλλεται όταν η συνταγή κλείσει, και αφού αφαιρεθεί το όποιο ποσό κατέβαλε ο δικαιούχος, θα καταβάλλεται η διαφορά τον επόμενο μήνα.

## 4. ΕΠΟΜΕΝΑ ΒΗΜΑΤΑ



Ετοιμασία και ψήφιση  
δευτερογενούς  
νομοθεσίας

- Ολοκλήρωση των Κανονισμών
- Έγκριση από Υπουργικό Συμβούλιο και ψήφιση από την Βουλή Αντιπροσώπων

Διαβουλεύσεις με τους  
παροχείς

- Διεξαγωγή διαβουλεύσεων με παροχείς

Προετοιμασία  
εμπλεκόμενων  
κυβερνητικών  
τμημάτων

- Ταμείο Κοινωνικών Ασφαλίσεων/Τμήμα Φορολογίας/Κυβερνητική Αποθήκη Πληροφοριών (ΚΑΠ)

Ανάπτυξη Συστήματος  
Πληροφορικής

- Εκπαίδευση και εγγραφή παροχέων
- Σύναψη συμβάσεων με παροχείς
- Εγγραφή δικαιούχων



# Ευχαριστούμε !

## Οργανισμός Ασφάλισης Υγείας

Κλήμεντος 17-19, 4ος Όροφος, 1061 Λευκωσία

Τ.Θ. 26765, 1641 Λευκωσία, Κύπρος

Τηλ: +357 22557200

Φαξ: +357 22875021

Email: [hio@gesy.org.cy](mailto:hio@gesy.org.cy)

Ιστοσελίδα: <http://www.hio.org.cy/index.html>